

# CIRCUIT DE LEDENON MESURES DE BRUIT : SYNTHESE MENSUELLE

MOIS D' **AOUT** 2016

Niveau de pression acoustique exprimé en dB(A) mesuré à 4 m au dessus de la ligne d'arrivée du circuit et Niveau de pression acoustique L1 soit la valeur maximale enregistrée pendant 1/100 du temps d'observation (équivalent des 4,2 minutes les plus bruyantes de la journée le circuit ouvert)				
v Niveaux journaliers circuit ouvert de : 9 h à 12h30 et de 14h à 17h30		JOUR du mois	Niveaux journaliers circuit fermé de : 8 à 9 h, de 12h30 à 14h et de 17h30 à 19h	
Leq (en dB(A))	L1		Leq (en dB(A))	Journée derogative
81	92	1er AOUT	61	non
52	63	2 AOUT	45	non
73	88	3 AOUT	46	non
74	89	4 AOUT	46	non
72	83	5 AOUT	61	non
		6 AOUT		FERME
		7 AOUT		FERME
83	95	8 AOUT	63	non
83	94	9 AOUT	61	non
75	89	10 AOUT	64	non
75	89	11 AOUT	65	non
		12 AOUT		FERME
82	93	13 AOUT	57	non
81	93	14 AOUT	54	non
		15 AOUT		FERME
		16 AOUT		FERME
75	87	17 AOUT	53	non
75	87	18 AOUT	45	non
		19 AOUT		FERME
79	91	20 AOUT	51	non
79	91	21 AOUT	59	non
81	92	22 AOUT	65	non
74	88	23 AOUT	55	non
		24 AOUT		FERME
77	90	25 AOUT	47	non
76	88	26 AOUT	50	non
83	93	27 AOUT	60	non
83	94	28 AOUT	60	non
81	93	29 AOUT	57	non
76	91	30 AOUT	48	non
75	90	31 AOUT	45	non

Niveau de pression acoustique exprimé en dB(A) mesuré  
**rue des 4 vents à Ledenon et**  
 Niveau de pression acoustique L1 soit la valeur maximale  
 enregistrée pendant 1/100 du temps d'observation

v Niveaux journaliers circuit **ouvert** de :  
 9 h à 12h30 et de 14h à 17h30

v Niveaux journaliers circuit **fermé** de :  
 8 à 9 h, de 12h30 à 14h et de 17h30 à 19h

Leq (en dB(A))	L1		Leq (en dB(A))	L1
53	62	<b>1er AOUT</b>	56	63
		<b>2 AOUT</b>	46	58
	FERME	<b>3 AOUT</b>	46	58
47	57	<b>4 AOUT</b>	46	56
48	59	<b>5 AOUT</b>	55	66
55	66	<b>6 AOUT</b>	61	71
	FERME	<b>7 AOUT</b>	56	66
	FERME	<b>8 AOUT</b>	43	53
51	60	<b>9 AOUT</b>	52	64
54	62	<b>10 AOUT</b>	57	68
59	69	<b>11 AOUT</b>	58	70
		<b>12 AOUT</b>	47	57
51	61	<b>13 AOUT</b>	47	58
46	56	<b>14 AOUT</b>	47	53
	FERME	<b>15 AOUT</b>	43	57
	FERME	<b>16 AOUT</b>	43	55
44	55	<b>17 AOUT</b>	43	54
46	57	<b>18 AOUT</b>	45	55
	FERME	<b>19 AOUT</b>	46	58
	FERME	<b>20 AOUT</b>	43	55
	FERME	<b>21 AOUT</b>	50	61
53	63	<b>22 AOUT</b>	57	67
61	71	<b>23 AOUT</b>	45	55
47	58	<b>24 AOUT</b>	45	57
	FERME	<b>25 AOUT</b>	45	55
45	55	<b>26 AOUT</b>	45	57
45	55	<b>27 AOUT</b>	48	55
50	59	<b>28 AOUT</b>	42	52
44	53	<b>29 AOUT</b>	47	57
50	59	<b>30 AOUT</b>	48	59
45	58	<b>31 AOUT</b>	44	54
45	59			

**JOURNEE DU 01/08/2016**

Ouverture du circuit :  
**de 9h à 12h30**  
**et**  
**de 14h à 17h30**

Mesures et Analyses réalisées selon méthode contrôle stipulée dans la norme NFS 31-010 et ce en 2 points simultanément : au dessus de la ligne d'arrivée du circuit et au centre de Ledenon.

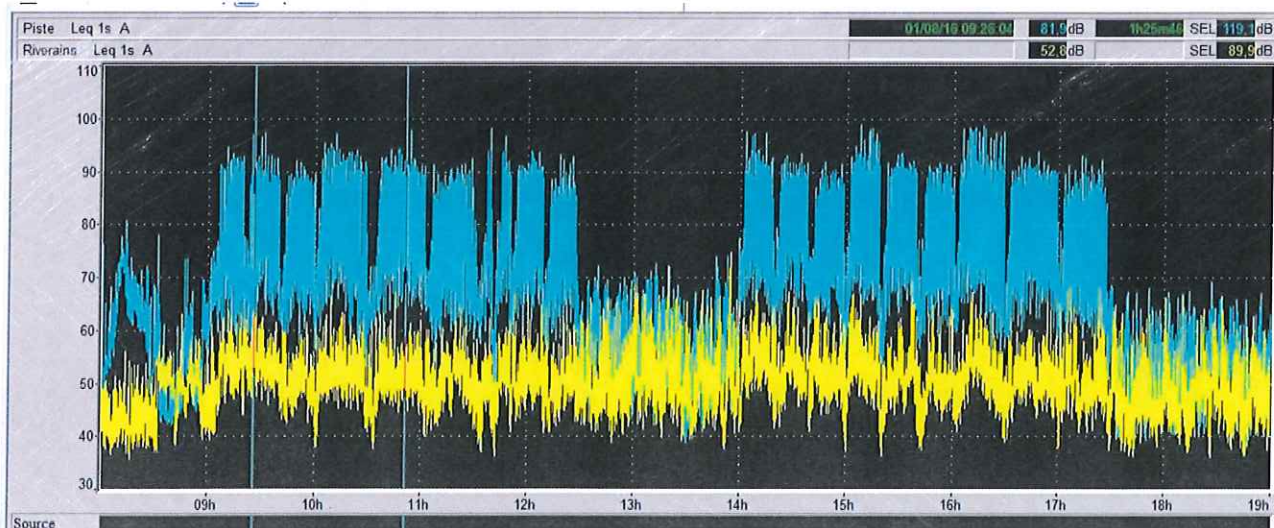
**Activité : MOTOS**  
Type : Roulages Motos  
Nombre de véhicules moyen en piste : 26

**Conditions météorologiques**

Heure	Température	Biométéo	Pluie	Humidité	Pt. de rosée	Vent moyen (raf.)	Pression
19h	30.1 °C	31.4	0 mm/lh	29%	10.1 °C	19 km/h (42.6 km/h)	1015.7hPa
18h	30.5 °C	31.5	0 mm/lh	27%	9.4 °C	20 km/h (44.4 km/h)	1016.0hPa
17h	30.7 °C	31.8	0 mm/lh	27%	9.6 °C	19 km/h (44.4 km/h)	1016.0hPa
16h	30.6 °C	31.4	0 mm/lh	26%	8.9 °C	19 km/h (46.3 km/h)	1016.3hPa
15h	30.6 °C	31.4	0 mm/lh	26%	8.9 °C	19 km/h (48.2 km/h)	1016.5hPa
14h	29.7 °C	30.9	0 mm/lh	29%	9.8 °C	22 km/h (55.6 km/h)	1016.6hPa
13h	28.5 °C	29.2	0 mm/lh	29%	8.7 °C	26 km/h (51.9 km/h)	1017.2hPa
12h	28.0 °C	29.8	0 mm/lh	35%	11.1 °C	17 km/h (37 km/h)	1017.6hPa
11h	25.9 °C	27.9	0 mm/lh	41%	11.6 °C	22 km/h (40.7 km/h)	1017.7hPa
10h	24.6 °C	26.9	0 mm/lh	46%	12.2 °C	19 km/h (38.9 km/h)	1017.9hPa
09h	22.5 °C	25.2	0 mm/lh	55%	13 °C	19 km/h (35.2 km/h)	1017.8hPa
08h	20.3 °C	23.2	0 mm/lh	64%	13.3 °C	17 km/h (31.5 km/h)	1017.7hPa

**EVOLUTIONS TEMPORELLES comparées : mesures de bruit au niveau de la ligne d'arrivée et au centre de Ledenon (rue des 4 vents)**

- \_ en bleu : niveau de bruit enregistré au dessus de la ligne d'arrivée
- \_ en jaune : niveau de bruit enregistré au centre de Ledenon (rue des 4 vents)



**JOURNEE DU 03/08/2016**

Ouverture du circuit : **de 9h à 12h30 et de 14h à 17h30**  
 Mesures et Analyses réalisées selon méthode contrôle stipulée dans la norme NFS 31-010 et ce en 2 points simultanément : au dessus de la ligne d'arrivée du circuit et au centre de Ledenon.

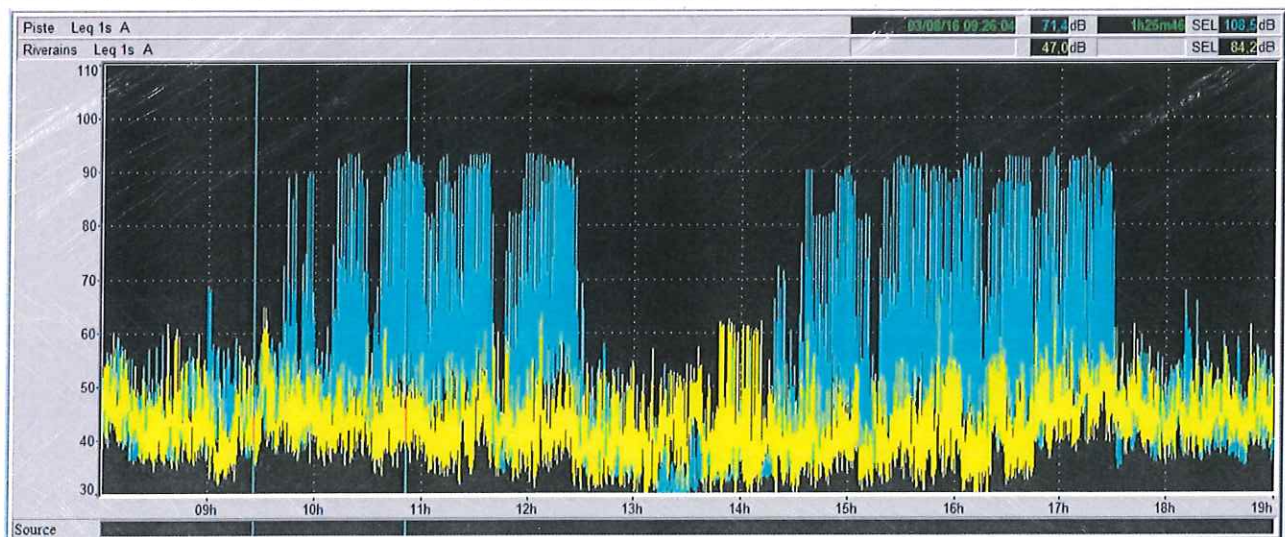
**Activité : AUTOS**  
 Type : Ecole de pilotage  
 Nombre de véhicules moyen en piste : 6

**Conditions météorologiques**

Heure	Température	Biométéo	Pluie	Humidité	Pt. de rosée	Vent moyen (raf.)	Pression
19h	31.5 °C	33.9	0 mm/lh	31%	12.3 °C	17 km/h (35.2 km/h)	1013.0hPa
18h	33.1 °C	35.9	0 mm/lh	30%	13.2 °C	15 km/h (31.5 km/h)	1013.0hPa
17h	34.6 °C	37.3	0 mm/lh	27%	12.9 °C	20 km/h (35.2 km/h)	1013.2hPa
16h	36.7 °C	36.7	0 mm/lh	12%	2.7 °C	7 km/h (25.9 km/h)	1013.3hPa
15h	36.3 °C	36.3	0 mm/lh	15%	5.5 °C	7 km/h (22.2 km/h)	1013.9hPa
14h	35.0 °C	35	0 mm/lh	18%	7.1 °C	7 km/h (20.4 km/h)	1014.5hPa
13h	33.9 °C	35.4	0 mm/lh	24%	10.5 °C	7 km/h (22.2 km/h)	1014.9hPa
12h	32.7 °C	35.1	0 mm/lh	29%	12.3 °C	6 km/h (25.9 km/h)	1015.6hPa
11h	30.6 °C	33.6	0 mm/lh	35%	13.4 °C	13 km/h (27.8 km/h)	1015.8hPa
10h	28.0 °C	31	0 mm/lh	41%	13.5 °C	15 km/h (27.8 km/h)	1016.1hPa
09h	26.1 °C	28.9	0 mm/lh	45%	13.2 °C	11 km/h (22.2 km/h)	1016.3hPa
08h	23.5 °C	26.3	0 mm/lh	52%	13.1 °C	9 km/h (18.5 km/h)	1016.4hPa

**EVOLUTIONS TEMPORELLES comparées : mesures de bruit au niveau de la ligne d'arrivée et au centre de Ledenon (rue des 4 vents)**

- \_ en bleu : niveau de bruit enregistré au dessus de la ligne d'arrivée
- \_ en jaune : niveau de bruit enregistré au centre de Ledenon (rue des 4 vents)



**JOURNEE DU 04/08/2016**

Ouverture du circuit :  
**de 9h à 12h30**  
**et**  
**de 14h à 17h30**

Mesures et Analyses réalisées selon méthode contrôle stipulée dans la norme NFS 31-010 et ce en 2 points simultanément : au dessus de la ligne d'arrivée du circuit et au centre de Ledenon.

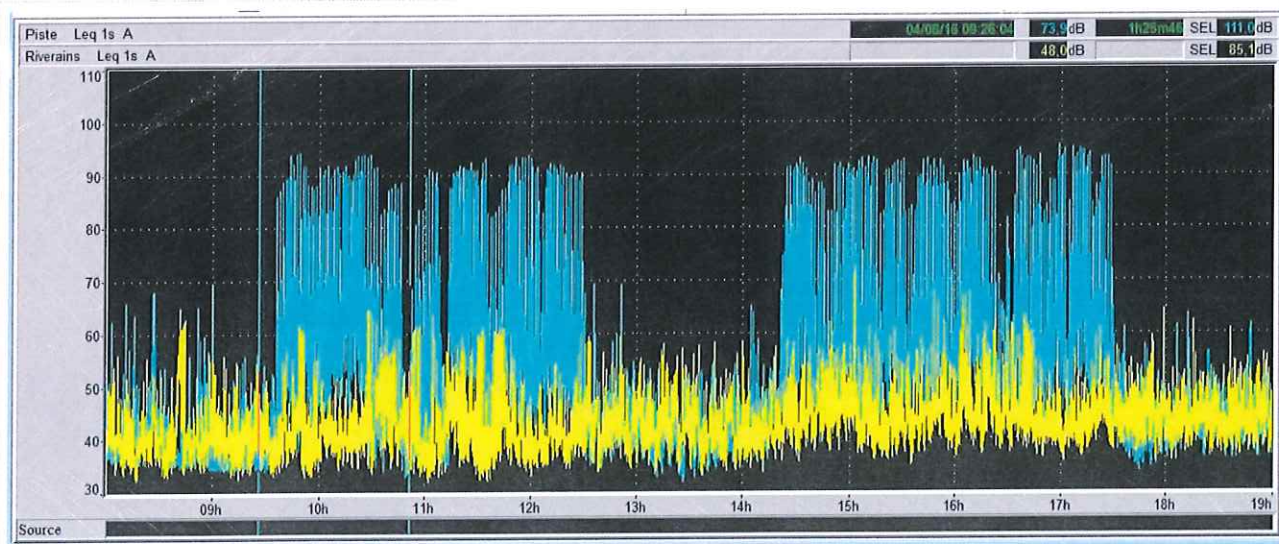
**Activité : AUTOS**  
Type : Ecole de pilotage  
Nombre de véhicules moyen en piste : 6

**Conditions météorologiques**

Heure	Température	Biométéo	Pluie	Humidité	Pt. de rosée	Vent moyen (raf.)	Pression
19h	26.4 °C	34.2	0 mm/lh	70%	20.5 °C	15 km/h (29.6 km/h)	1011.8hPa ↗
18h	27.7 °C	34.4	0 mm/lh	60%	19.2 °C	15 km/h (29.6 km/h)	1011.8hPa =
17h	27.7 °C	35.3	0 mm/lh ☁	64%	20.3 °C	17 km/h (35.2 km/h)	1011.3hPa ↘
16h	29.2 °C	36.6	0 mm/lh	58%	20.1 °C	22 km/h (37 km/h)	1011.4hPa ↘
15h	30.0 °C	38	0 mm/lh	58%	20.8 °C	19 km/h (37 km/h)	1011.8hPa ↘
14h	30.9 °C	38.4	0 mm/lh ☁	53%	20.2 °C	17 km/h (31.5 km/h)	1012.0hPa ↘
13h	30.0 °C	37.1	0 mm/lh	54%	19.7 °C	15 km/h (27.8 km/h)	1012.4hPa ↘
12h	28.4 °C	35.2	0 mm/lh	58%	19.3 °C	11 km/h (20.4 km/h)	1013.3hPa ↘
11h	26.0 °C	32.9	0 mm/lh ☁	67%	19.4 °C	9 km/h (18.5 km/h)	1013.7hPa ↘
10h	24.1 °C	31.1	0 mm/lh	76%	19.6 °C	6 km/h (11.1 km/h)	1014.1hPa ↗
09h	22.2 °C	29.1	0 mm/lh	84%	19.4 °C	6 km/h (11.1 km/h)	1014.3hPa ↗
08h	21.2 °C	27	0 mm/lh ☁	82%	18 °C	2 km/h (5.6 km/h)	1014.0hPa ↘

**EVOLUTIONS TEMPORELLES comparées : mesures de bruit au niveau de la ligne d'arrivée et au centre de Ledenon (rue des 4 vents)**

- \_ en bleu : niveau de bruit enregistré au dessus de la ligne d'arrivée
- \_ en jaune : niveau de bruit enregistré au centre de Ledenon (rue des 4 vents)



**JOURNEE DU 05/08/2016**

Ouverture du circuit :  
**de 9h à 12h30**  
**et**  
**de 14h à 17h30**

Mesures et Analyses réalisées selon méthode contrôle stipulée dans la norme NFS 31-010 et ce en 2 points simultanément : au dessus de la ligne d'arrivée du circuit et au centre de Ledenon.

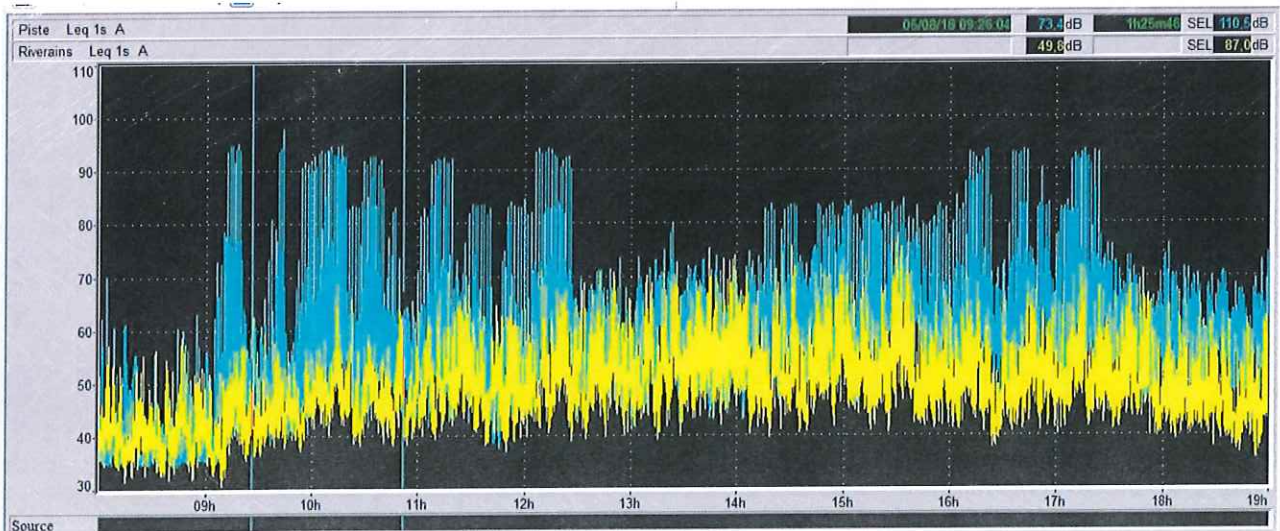
**Activité : AUTOS**  
Type : Ecole de pilotage  
Nombre de véhicules moyen en piste : 6

**Conditions météorologiques**

Heure	Température	Biométéo	Pluie	Humidité	Pl. de rosée	Vent moyen (raf.)	Pression
19h	25.7 °C	26.2	0 mm/lh	33%	8.2 °C	22 km/h (55.6 km/h)	1018.9hPa ↗
18h	26.8 °C	27.5	0 mm/lh	32%	8.7 °C	26 km/h (55.6 km/h)	1018.7hPa ↗
17h	27.3 °C	28	0 mm/lh ☁	31%	8.7 °C	30 km/h (53.7 km/h)	1018.1hPa ↗
16h	27.5 °C	28.4	0 mm/lh	32%	9.3 °C	26 km/h (57.4 km/h)	1018.2hPa ↗
15h	26.5 °C	27.3	0 mm/lh	33%	8.9 °C	28 km/h (55.6 km/h)	1018.1hPa ↘
14h	26.9 °C	28	0 mm/lh ☁	34%	9.7 °C	26 km/h (55.6 km/h)	1018.0hPa ↘
13h	26.3 °C	27.2	0 mm/lh	34%	9.2 °C	24 km/h (51.9 km/h)	1018.1hPa ↘
12h	25.3 °C	26.2	0 mm/lh	36%	9.2 °C	24 km/h (48.2 km/h)	1019.0hPa ↗
11h	23.7 °C	25.3	0 mm/lh ☁	44%	10.7 °C	22 km/h (50 km/h)	1018.6hPa ↗
10h	22.4 °C	24.7	0 mm/lh	52%	12.1 °C	20 km/h (42.6 km/h)	1018.4hPa ↗
09h	21.2 °C	25	0 mm/lh	67%	14.8 °C	17 km/h (27.8 km/h)	1018.1hPa ↗
08h	19.1 °C		0 mm/lh ☁	81%	15.8 °C	9 km/h (16.7 km/h)	1017.8hPa ↗

**EVOLUTIONS TEMPORELLES comparées : mesures de bruit au niveau de la ligne d'arrivée et au centre de Ledenon (rue des 4 vents)**

- \_ en bleu : niveau de bruit enregistrée au dessus de la ligne d'arrivée
- \_ en jaune : niveau de bruit enregistrée au centre de Ledenon (rue des 4 vents)



**JOURNEE DU 08/08/2016**

Ouverture du circuit :  
**de 9h à 12h30**  
**et**  
**de 14h à 17h30**

Mesures et Analyses réalisées selon méthode contrôle stipulée dans la norme NFS 31-010 et ce en 2 points simultanément : au dessus de la ligne d'arrivée du circuit et au centre de Ledenon.

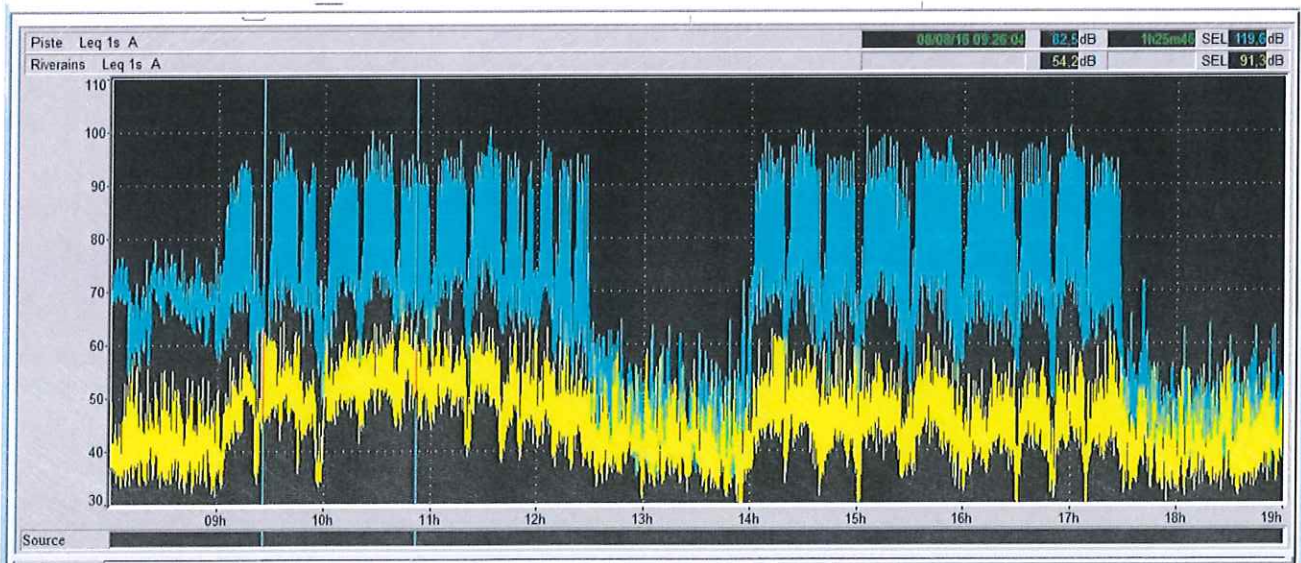
**Activité : MOTOS**  
Type : Roulages  
Nombre de véhicules moyen en piste : 28

**Conditions météorologiques**

Heure	Température	Biométéo	Pluie	Humidité	Pt. de rosée	Vent moyen (ref.)	Pression
19h	34.7 °C	38.3	0 mm/lh	30%	14.6 °C	9 km/h (27.8 km/h)	1017.1hPa
18h	35.6 °C	39.4	0 mm/lh	29%	14.8 °C	17 km/h (25.9 km/h)	1017.2hPa
17h	37.2 °C	40.4	0 mm/lh	25%	13.9 °C	7 km/h (25.9 km/h)	1017.5hPa
16h	36.4 °C	39.2	0 mm/lh	25%	13.2 °C	7 km/h (22.2 km/h)	1018.3hPa
15h	34.9 °C	37.7	0 mm/lh	27%	13.1 °C	7 km/h (27.8 km/h)	1019.0hPa
14h	34.0 °C	36.4	0 mm/lh	27%	12.4 °C	9 km/h (27.8 km/h)	1019.8hPa
13h	32.3 °C	34.5	0 mm/lh	29%	12 °C	11 km/h (42.6 km/h)	1020.3hPa
12h	31.2 °C	33.5	0 mm/lh	31%	12.1 °C	15 km/h (31.5 km/h)	1020.9hPa
11h	29.3 °C	31.4	0 mm/lh	34%	11.8 °C	17 km/h (31.5 km/h)	1021.5hPa
10h	27.9 °C	30.3	0 mm/lh	38%	12.3 °C	13 km/h (24.1 km/h)	1021.7hPa
09h	25.5 °C	27.7	0 mm/lh	43%	12 °C	6 km/h (20.4 km/h)	1022.0hPa
08h	22.8 °C	24.8	0 mm/lh	49%	11.5 °C	11 km/h (20.4 km/h)	1022.0hPa

**EVOLUTIONS TEMPORELLES comparées : mesures de bruit au niveau de la ligne d'arrivée et au centre de Ledenon (rue des 4 vents)**

- \_ en bleu : niveau de bruit enregistré au dessus de la ligne d'arrivée
- \_ en jaune : niveau de bruit enregistré au centre de Ledenon (rue des 4 vents)



**JOURNEE DU 09/08/2016**

Ouverture du circuit :  
**de 9h à 12h30**  
**et**  
**de 14h à 17h30**

Mesures et Analyses réalisées selon méthode contrôle stipulée dans la norme NFS 31-010 et ce en 2 points simultanément : au dessus de la ligne d'arrivée du circuit et au centre de Ledenon.

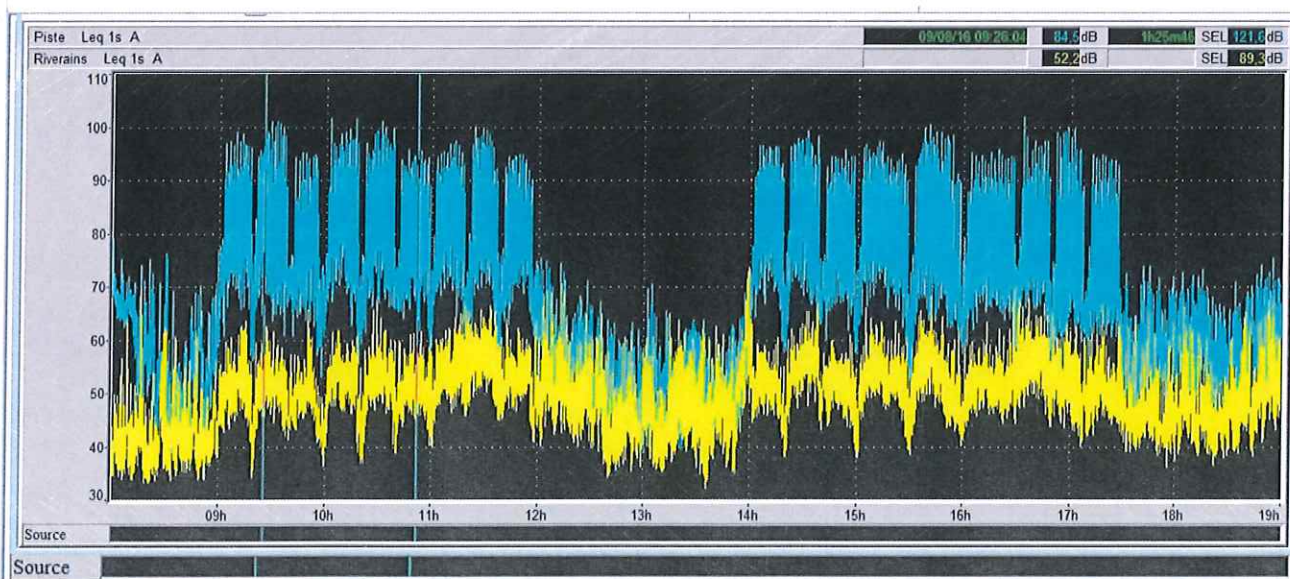
**Activité : MOTOS**  
Type : Roulages  
Nombre de véhicules moyen en piste : 31

**Conditions météorologiques**

Heure	Température	Biométéo	Pluie	Humidité	Pt. de rosée	Vent moyen (raf.)	Pression
19h	25.6 °C	28.2	0 mm/lh	45%	12.8 °C	26 km/h (51.9 km/h)	1016.3hPa ↓
18h	27.1 °C	30.3	0 mm/lh	44%	13.8 °C	19 km/h (44.4 km/h)	1016.3hPa ↓
17h	28.0 °C	31	0 mm/lh ☁	41%	13.5 °C	20 km/h (40.7 km/h)	1016.0hPa ↓
16h	27.4 °C	30.3	0 mm/lh	42%	13.3 °C	17 km/h (33.3 km/h)	1016.5hPa ↓
15h	27.5 °C	30.3	0 mm/lh	41%	13.1 °C	17 km/h (27.8 km/h)	1016.8hPa ↓
14h	28.5 °C	31.1	0 mm/lh ☁	38%	12.8 °C	17 km/h (31.5 km/h)	1017.3hPa ↓
13h	26.8 °C	29.2	0 mm/lh	41%	12.4 °C	17 km/h (37 km/h)	1017.8hPa ↓
12h	27.1 °C	29.7	0 mm/lh	41%	12.7 °C	17 km/h (35.2 km/h)	1017.7hPa ↓
11h	27.3 °C	30.4	0 mm/lh ☁	43%	13.6 °C	19 km/h (35.2 km/h)	1018.0hPa ↗
10h	26.7 °C	30.5	0 mm/lh	48%	14.8 °C	11 km/h (31.5 km/h)	1018.0hPa ↗
09h	24.9 °C	28.8	0 mm/lh	54%	15 °C	13 km/h (24.1 km/h)	1018.1hPa ↗
08h	23.3 °C	27.5	0 mm/lh ☁	62%	15.6 °C	6 km/h (14.8 km/h)	1017.8hPa ↗

**EVOLUTIONS TEMPORELLES comparées : mesures de bruit au niveau de la ligne d'arrivée et au centre de Ledenon (rue des 4 vents)**

- \_ en bleu : niveau de bruit enregistré au dessus de la ligne d'arrivée
- \_ en jaune : niveau de bruit enregistré au centre de Ledenon (rue des 4 vents)







JOURNEE DU 10/08/2016

Ouverture du circuit :  
de 9h à 12h30  
et  
de 14h à 17h30

Mesures et Analyses réalisées selon méthode contrôle stipulée dans la norme NFS 31-010 et ce en 2 points simultanément : au dessus de la ligne d'arrivée du circuit et au centre de Ledenon.

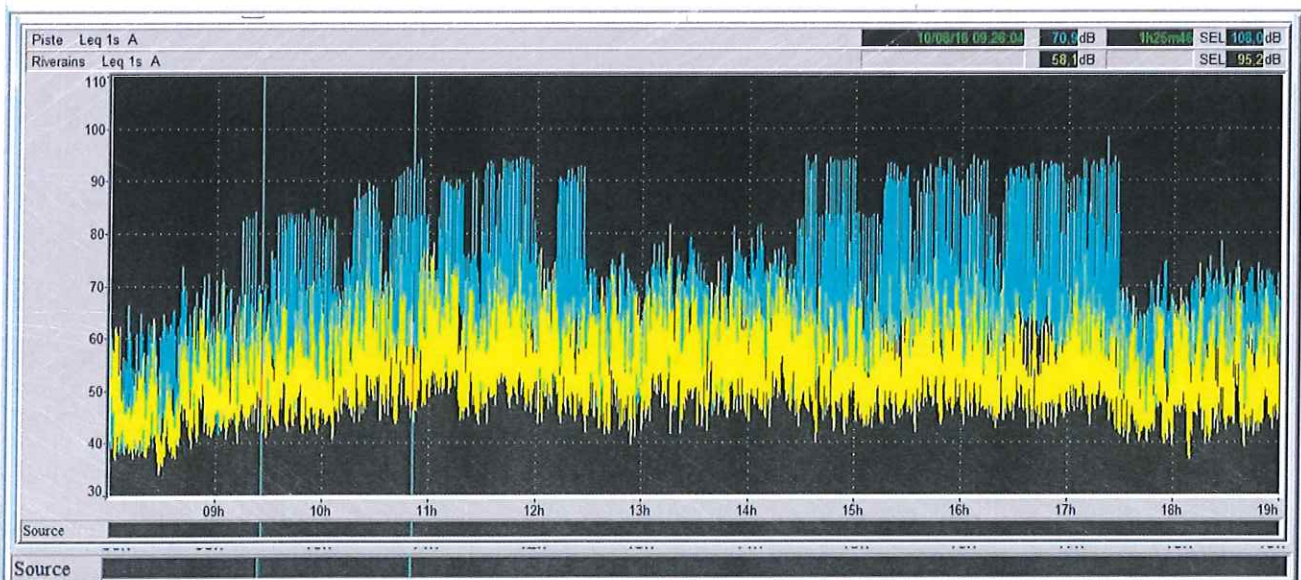
Activité : AUTOS  
Type : Ecole de Pilotage autos  
Nombre de véhicules moyen en piste : 6

Conditions météorologiques

Heure	Température	Biométéo	Pluie	Humidité	Pt. de rosée	Vent moyen (raf.)	Pression
19h	26.1 °C	26.1	0 mm/h	23%	3.3 °C	20 km/h (51.9 km/h)	1017.2hPa ↗
18h	26.7 °C	26.7	0 mm/h	22%	3.2 °C	24 km/h (51.9 km/h)	1016.9hPa ↗
17h	27.4 °C	27.4	0 mm/h	21%	3.1 °C	26 km/h (70.4 km/h)	1016.9hPa ↘
16h	26.6 °C	26.6	0 mm/h	20%	1.8 °C	33 km/h (66.7 km/h)	1016.3hPa ↘
15h	26.6 °C	26.6	0 mm/h	20%	1.8 °C	31 km/h (66.7 km/h)	1016.6hPa ↘
14h	25.8 °C	25.8	0 mm/h	23%	3.1 °C	33 km/h (61.1 km/h)	1017.1hPa ↘
13h	24.8 °C	24.8	0 mm/h	26%	4 °C	33 km/h (63 km/h)	1017.7hPa ↘
12h	23.5 °C	23.5	0 mm/h	30%	4.9 °C	35 km/h (66.7 km/h)	1017.9hPa =
11h	23.3 °C	23.3	0 mm/h	32%	5.7 °C	31 km/h (85.2 km/h)	1017.8hPa ↗
10h	22.5 °C	22.5	0 mm/h	32%	5 °C	28 km/h (57.4 km/h)	1017.9hPa ↗
09h	21.2 °C	21.2	0 mm/h	39%	6.7 °C	19 km/h (46.3 km/h)	1018.0hPa ↗
08h	19.0 °C		0 mm/h	48%	7.7 °C	19 km/h (33.3 km/h)	1017.6hPa ↗

EVOLUTIONS TEMPORELLES comparées : mesures de bruit au niveau de la ligne d'arrivée et au centre de Ledenon (rue des 4 vents)

- \_ en bleu : niveau de bruit enregistré au dessus de la ligne d'arrivée
- \_ en jaune : niveau de bruit enregistré au centre de Ledenon (rue des 4 vents)



**JOURNEE DU 11/08/2016**

Ouverture du circuit :  
de 9h à 12h30  
et  
de 14h à 17h30

Mesures et Analyses réalisées selon méthode contrôle stipulée dans la norme NFS 31-010 et ce en 2 points simultanément : au dessus de la ligne d'arrivée du circuit et au centre de Ledenon.

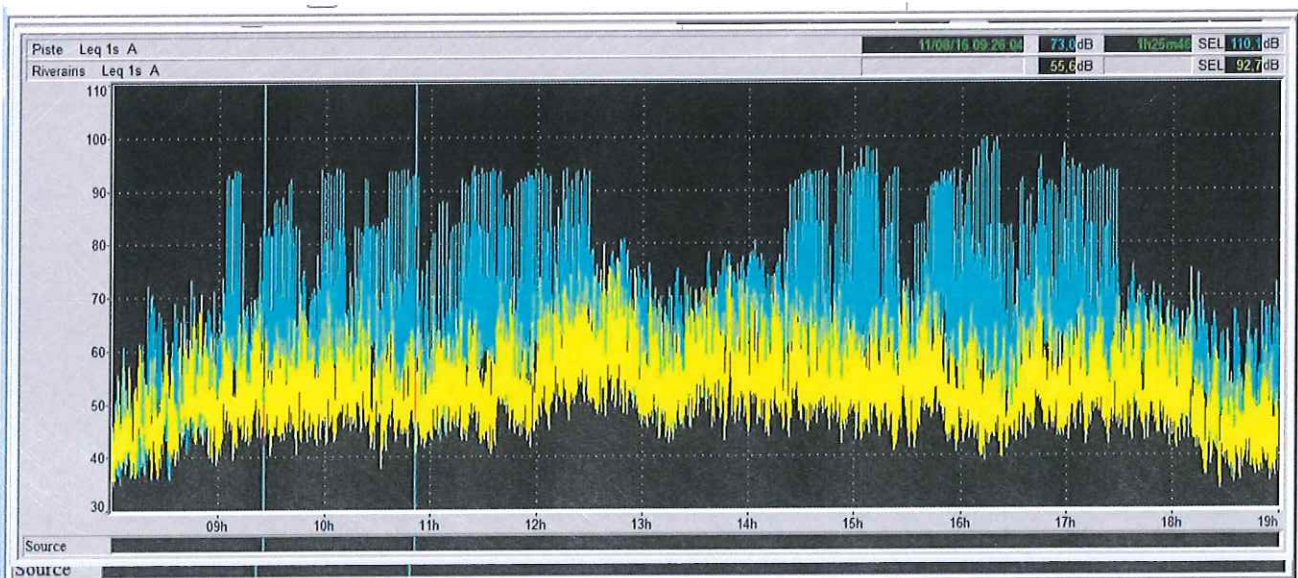
**Activité : AUTOS**  
Type : Ecole de pilotage  
Nombre de véhicules moyen en piste : 6

**Conditions météorologiques**

Heure	Température	Biométéo	Pluie	Humidité	Pt. de rosée	Vent moyen (raf.)	Pression
19h	26.1 °C	26.1	0 mm/lh	27%	5.6 °C	22 km/h (40.7 km/h)	1020.5hPa ↓
18h	26.8 °C	26.8	0 mm/lh	25%	5.1 °C	19 km/h (44.4 km/h)	1020.5hPa ↓
17h	26.6 °C	26.6	0 mm/lh ☁	24%	4.4 °C	20 km/h (46.3 km/h)	1020.7hPa ↓
16h	26.4 °C	26.4	0 mm/lh	24%	4.2 °C	22 km/h (57.4 km/h)	1021.1hPa ↑
15h	26.0 °C	26	0 mm/lh	24%	3.9 °C	26 km/h (48.2 km/h)	1021.0hPa =
14h	25.6 °C	25.6	0 mm/lh ☁	25%	4.1 °C	28 km/h (51.9 km/h)	1020.8hPa ↓
13h	24.2 °C	24.2	0 mm/lh	28%	4.5 °C	24 km/h (63 km/h)	1021.0hPa ↓
12h	22.9 °C	22.9	0 mm/lh	30%	4.4 °C	30 km/h (66.7 km/h)	1021.0hPa ↓
11h	21.9 °C	21.9	0 mm/lh ☁	33%	4.9 °C	26 km/h (53.7 km/h)	1021.3hPa ↑
10h	20.9 °C	20.9	0 mm/lh	37%	5.7 °C	24 km/h (59.3 km/h)	1021.4hPa ↑
09h	19.4 °C		0 mm/lh	41%	5.8 °C	19 km/h (38.9 km/h)	1021.2hPa ↑
08h	18.0 °C		0 mm/lh ☁	45%	5.9 °C	19 km/h (38.9 km/h)	1021.2hPa ↑

**EVOLUTIONS TEMPORELLES comparées : mesures de bruit au niveau de la ligne d'arrivée et au centre de Ledenon (rue des 4 vents)**

- \_ en bleu : niveau de bruit enregistré au dessus de la ligne d'arrivée
- \_ en jaune : niveau de bruit enregistré au centre de Ledenon (rue des 4 vents)



**JOURNEE DU 13/08/2016**

Ouverture du circuit :  
**de 9h à 12h30**  
**et**  
**de 14h à 17h30**

Mesures et Analyses réalisées selon méthode contrôle stipulée dans la norme NFS 31-010 et ce en 2 points simultanément : au dessus de la ligne d'arrivée du circuit et au centre de Ledenon.

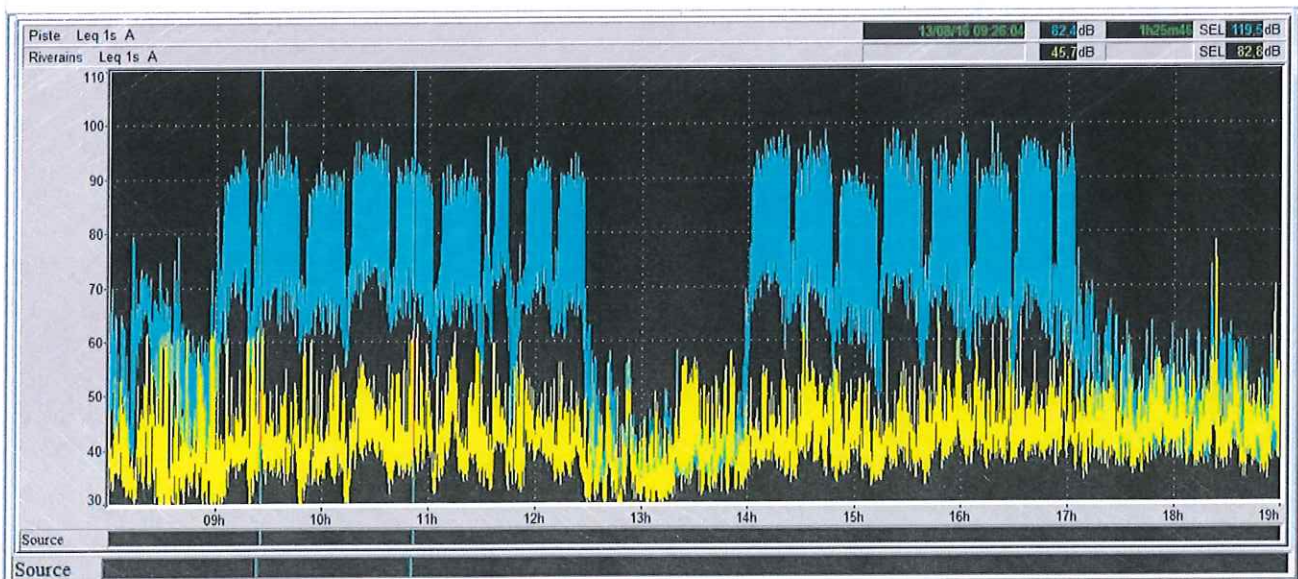
**Activité : MOTOS**  
Type : Roulages Motos  
Nombre de véhicules moyen en piste : 33

**Conditions météorologiques**

Heure	Température	Biométéo	Pluie	Humidité	Pt. de rosée	Vent moyen (ref.)	Pression
19h	28.7 °C	29.5	0 mm/lh	29%	8.9 °C	15 km/h (31.5 km/h)	1022.4hPa ↓
18h	29.6 °C	31.9	0 mm/lh	34%	12.1 °C	20 km/h (33.3 km/h)	1022.4hPa ↓
17h	30.6 °C	33.3	0 mm/lh ☁	34%	12.9 °C	19 km/h (31.5 km/h)	1022.4hPa ↓
16h	31.0 °C	34.9	0 mm/lh	38%	15 °C	19 km/h (31.5 km/h)	1022.5hPa ↓
15h	31.6 °C	34	0 mm/lh	31%	12.4 °C	11 km/h (25.9 km/h)	1022.7hPa ↓
14h	30.3 °C	32.4	0 mm/lh ☁	32%	11.8 °C	9 km/h (20.4 km/h)	1023.1hPa ↓
13h	29.5 °C	31.7	0 mm/lh	34%	12 °C	9 km/h (18.5 km/h)	1023.6hPa ↓
12h	27.8 °C	29.7	0 mm/lh	36%	11.4 °C	9 km/h (18.5 km/h)	1024.0hPa ↓
11h	26.8 °C	28.5	0 mm/lh ☁	37%	10.9 °C	6 km/h (18.5 km/h)	1024.4hPa ↑
10h	24.9 °C	26.5	0 mm/lh	41%	10.7 °C	9 km/h (16.7 km/h)	1024.4hPa ↑
09h	23.4 °C	25.7	0 mm/lh	49%	12.1 °C	9 km/h (13 km/h)	1024.3hPa ↑
08h	20.2 °C	22.3	0 mm/lh ☁	58%	11.7 °C	0 km/h (11.1 km/h)	1024.3hPa ↑

**EVOLUTIONS TEMPORELLES comparées : mesures de bruit au niveau de la ligne d'arrivée et au centre de Ledenon (rue des 4 vents)**

- \_ en bleu : niveau de bruit enregistré au dessus de la ligne d'arrivée
- \_ en jaune : niveau de bruit enregistré au centre de Ledenon (rue des 4 vents)



**JOURNEE DU 14/08/2016**

Ouverture du circuit :  
**de 9h à 12h30**  
**et**  
**de 14h à 17h30**

Mesures et Analyses réalisées selon méthode contrôle stipulée dans la norme NFS 31-010 et ce en 2 points simultanément : au dessus de la ligne d'arrivée du circuit et au centre de Ledenon.

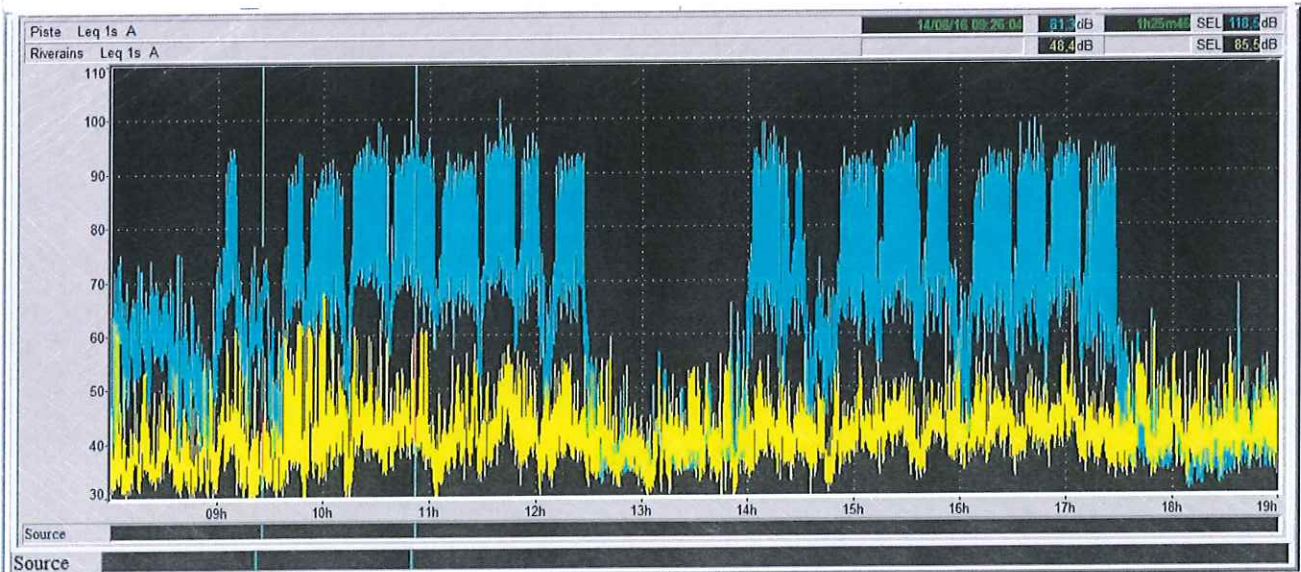
**Activité : MOTOS**  
Type : Roulages Motos  
Nombre de véhicules moyen en piste : 30

**Conditions météorologiques**

Heure	Température	Biométéo	Pluie	Humidité	Pt. de rosée	Vent moyen (raf.)	Pression
19h	29.8 °C	30.1	0 mm/lh	25%	7.7 °C	15 km/h (25.9 km/h)	1020.3hPa ↓
18h	30.8 °C	30.9	0 mm/lh	23%	7.3 °C	15 km/h (25.9 km/h)	1020.3hPa ↓
17h	31.2 °C	32.2	0 mm/lh ☁	26%	9.4 °C	15 km/h (27.8 km/h)	1020.6hPa ↓
16h	31.3 °C	32.1	0 mm/lh	25%	8.9 °C	17 km/h (31.5 km/h)	1021.2hPa ↓
15h	31.9 °C	32.6	0 mm/lh	24%	8.8 °C	15 km/h (29.6 km/h)	1021.3hPa ↓
14h	31.7 °C	32.6	0 mm/lh ☁	25%	9.3 °C	9 km/h (22.2 km/h)	1021.6hPa ↓
13h	29.9 °C	30.2	0 mm/lh	25%	7.7 °C	7 km/h (18.5 km/h)	1022.3hPa ↓
12h	28.8 °C	29	0 mm/lh	26%	7.4 °C	7 km/h (18.5 km/h)	1022.6hPa ↓
11h	27.3 °C	27.3	0 mm/lh ☁	27%	6.7 °C	4 km/h (11.1 km/h)	1022.8hPa ↗
10h	25.5 °C	27	0 mm/lh	39%	10.5 °C	4 km/h (9.3 km/h)	1022.9hPa ↗
09h	22.5 °C	24.7	0 mm/lh	51%	11.9 °C	2 km/h (5.6 km/h)	1022.9hPa ↗
08h	17.5 °C		0 mm/lh ☁	67%	11.3 °C	2 km/h (9.3 km/h)	1022.9hPa ↗

**EVOLUTIONS TEMPORELLES comparées : mesures de bruit au niveau de la ligne d'arrivée et au centre de Ledenon (rue des 4 vents)**

\_ en bleu : niveau de bruit enregistré au dessus de la ligne d'arrivée  
\_ en jaune : niveau de bruit enregistré au centre de Ledenon (rue des 4 vents)



**JOURNEE DU 17/08/2016**

Ouverture du circuit :  
**de 9h à 12h30**  
**et**  
**de 14h à 17h30**

Mesures et Analyses réalisées selon méthode contrôle stipulée dans la norme NFS 31-010 et ce en 2 points simultanément : au dessus de la ligne d'arrivée du circuit et au centre de Ledenon.

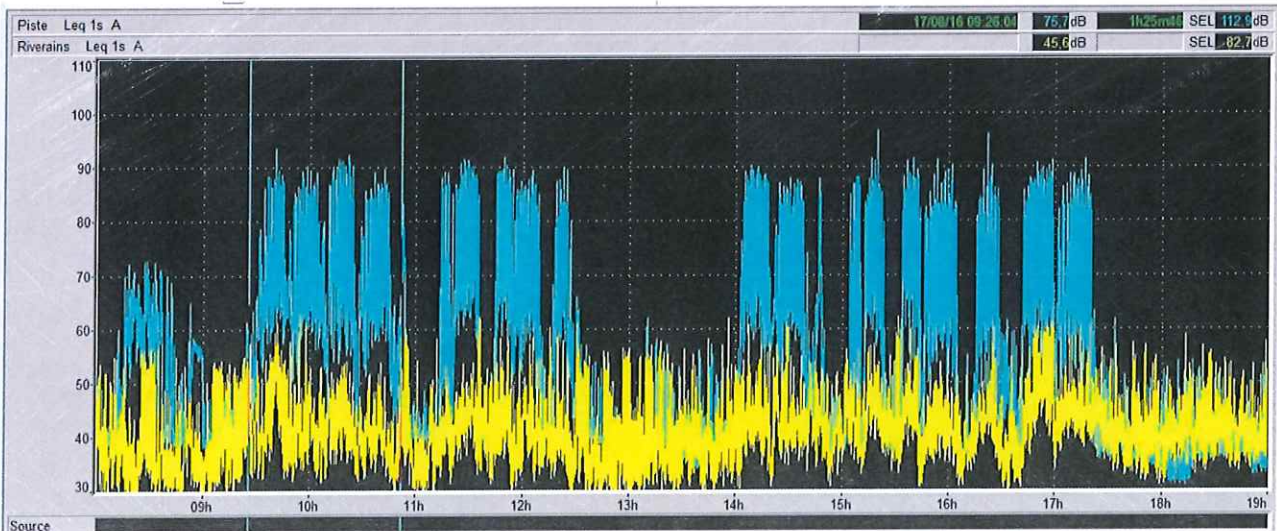
**Activité : MOTOS**  
Type : Ecole de pilotage  
Nombre de véhicules moyen en piste : 11

**Conditions météorologiques**

Heure	Température	Biométéo	Pluie	Humidité	Pl. de rosée	Vent moyen (raf.)	Pression
19h	28.4 °C	33.4	0 mm/lh	49%	16.7 °C	11 km/h (25.9 km/h)	1009.7hPa ↘
18h	27.4 °C	31.7	0 mm/lh	49%	15.7 °C	9 km/h (27.8 km/h)	1009.8hPa ↘
17h	27.0 °C	33.3	0 mm/lh	60%	18.6 °C	11 km/h (25.9 km/h)	1010.7hPa =
16h	26.9 °C	33.1	0 mm/lh	60%	18.5 °C	11 km/h (44.4 km/h)	1011.5hPa ↗
15h	28.4 °C	34.2	0 mm/lh	53%	17.9 °C	17 km/h (31.5 km/h)	1011.4hPa ↘
14h	30.2 °C	37	0 mm/lh	52%	19.3 °C	6 km/h (22.2 km/h)	1010.7hPa ↘
13h	28.6 °C	35.2	0 mm/lh	56%	19 °C	7 km/h (16.7 km/h)	1011.2hPa ↘
12h	26.1 °C	33.1	0 mm/lh	67%	19.5 °C	6 km/h (13 km/h)	1011.9hPa ↘
11h	24.9 °C	31.7	0 mm/lh	71%	19.3 °C	2 km/h (9.3 km/h)	1012.2hPa ↘
10h	24.2 °C	30.9	0 mm/lh	73%	19.1 °C	2 km/h (7.4 km/h)	1012.3hPa =
09h	22.0 °C	28.9	0 mm/lh	85%	19.4 °C	4 km/h (9.3 km/h)	1012.5hPa ↗
08h	20.5 °C	27.3	0 mm/lh	93%	19.3 °C	7 km/h (11.1 km/h)	1012.5hPa ↘

**EVOLUTIONS TEMPORELLES comparées : mesures de bruit au niveau de la ligne d'arrivée et au centre de Ledenon (rue des 4 vents)**

- \_ en bleu : niveau de bruit enregistré au dessus de la ligne d'arrivée
- \_ en jaune : niveau de bruit enregistré au centre de Ledenon (rue des 4 vents)



**JOURNEE DU 18/08/2016**

Ouverture du circuit :  
de 9h à 12h30  
et  
de 14h à 17h30

Mesures et Analyses réalisées selon méthode contrôle stipulée dans la norme NFS 31-010 et ce en 2 points simultanément : au dessus de la ligne d'arrivée du circuit et au centre de Ledenon.

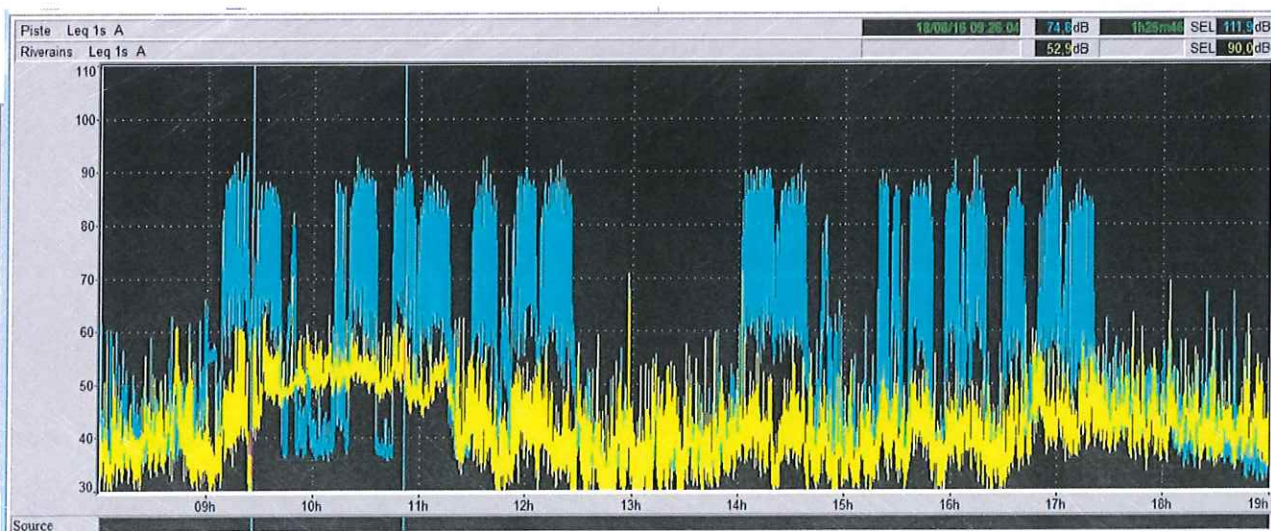
**Activité : MOTOS**  
Type : Ecole de Pilotage autos  
Nombre de véhicules moyen en piste : 12

**Conditions météorologiques**

Heure	Température	Biométéo	Pluie	Humidité	Pt. de rosée	Vent moyen (raf.)	Pression
19h	28.4 °C	33.4	0 mm/lh	49%	16.7 °C	11 km/h (25.9 km/h)	1009.7hPa ↓
18h	27.4 °C	31.7	0 mm/lh	49%	15.7 °C	9 km/h (27.8 km/h)	1009.8hPa ↓
17h	27.0 °C	33.3	0 mm/lh	60%	18.6 °C	11 km/h (25.9 km/h)	1010.7hPa =
16h	26.9 °C	33.1	0 mm/lh	60%	18.5 °C	11 km/h (44.4 km/h)	1011.5hPa ↑
15h	28.4 °C	34.2	0 mm/lh	53%	17.9 °C	17 km/h (31.5 km/h)	1011.4hPa ↓
14h	30.2 °C	37	0 mm/lh	52%	19.3 °C	6 km/h (22.2 km/h)	1010.7hPa ↓
13h	28.6 °C	35.2	0 mm/lh	56%	19 °C	7 km/h (16.7 km/h)	1011.2hPa ↓
12h	26.1 °C	33.1	0 mm/lh	67%	19.5 °C	6 km/h (13 km/h)	1011.9hPa ↓
11h	24.9 °C	31.7	0 mm/lh	71%	19.3 °C	2 km/h (9.3 km/h)	1012.2hPa ↓
10h	24.2 °C	30.9	0 mm/lh	73%	19.1 °C	2 km/h (7.4 km/h)	1012.3hPa =
09h	22.0 °C	28.9	0 mm/lh	85%	19.4 °C	4 km/h (9.3 km/h)	1012.5hPa ↑
08h	20.5 °C	27.3	0 mm/lh	93%	19.3 °C	7 km/h (11.1 km/h)	1012.5hPa ↓

**EVOLUTIONS TEMPORELLES comparées : mesures de bruit au niveau de la ligne d'arrivée et au centre de Ledenon (rue des 4 vents)**

- \_ en bleu : niveau de bruit enregistré au dessus de la ligne d'arrivée
- \_ en jaune : niveau de bruit enregistré au centre de Ledenon (rue des 4 vents)



**JOURNEE DU 20/08/2016**

Ouverture du circuit :  
**de 9h à 12h30**  
**et**  
**de 14h à 17h30**

Mesures et Analyses réalisées selon méthode contrôle stipulée dans la norme NFS 31-010 et ce en 2 points simultanément : au dessus de la ligne d'arrivée du circuit et au centre de Ledenon.

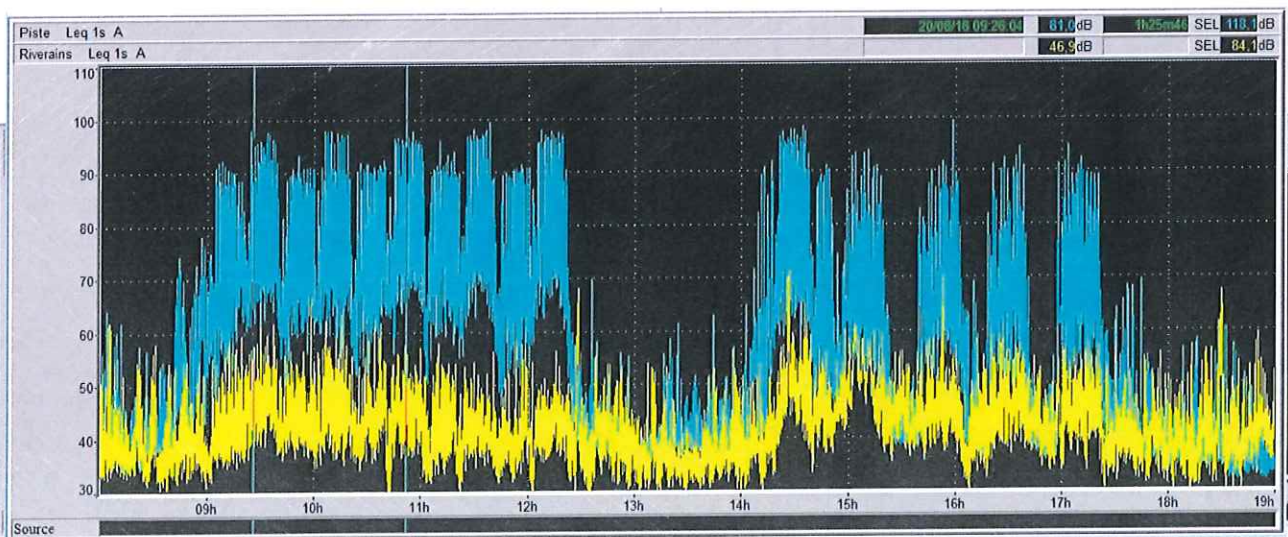
**Activité : AUTOS/MOTOS**  
Type : Roulage  
Nombre de véhicules moyen en piste : 11

**Conditions météorologiques**

Heure	Température	Biométéo	Pluie	Humidité	Pl. de rosée	Vent moyen (raf.)	Pression
19h	21.9 °C	28.9	0.2 mm/lh	87%	19.6 °C	7 km/h (22.2 km/h)	1017.3hPa ↗
18h	23.7 °C	30	0 mm/lh	73%	18.6 °C	11 km/h (22.2 km/h)	1017.1hPa ↗
17h	22.4 °C	29	0 mm/lh	81%	19 °C	11 km/h (25.9 km/h)	1016.5hPa ↗
16h	22.2 °C	28.9	0.4 mm/lh	83%	19.2 °C	11 km/h (25.9 km/h)	1017.0hPa ↗
15h	23.0 °C	29.9	0 mm/lh	80%	19.4 °C	17 km/h (27.8 km/h)	1016.6hPa ↗
14h	26.2 °C	32.3	0 mm/lh	62%	18.3 °C	13 km/h (25.9 km/h)	1016.2hPa ↗
13h	25.0 °C	31.5	0 mm/lh	69%	18.9 °C	11 km/h (22.2 km/h)	1016.5hPa ↗
12h	26.4 °C	32	0 mm/lh	59%	17.7 °C	13 km/h (22.2 km/h)	1016.0hPa ↗
11h	25.9 °C	31.8	0 mm/lh	62%	18.1 °C	7 km/h (16.7 km/h)	1016.1hPa ↗
10h	24.0 °C	30.3	0 mm/lh	72%	18.6 °C	4 km/h (7.4 km/h)	1016.0hPa ↗
09h	22.6 °C	28.4	0 mm/lh	75%	17.9 °C	2 km/h (7.4 km/h)	1015.0hPa ↗
08h	21.5 °C	26.9	0 mm/lh	77%	17.3 °C	4 km/h (9.3 km/h)	1014.6hPa ↗

**EVOLUTIONS TEMPORELLES comparées : mesures de bruit au niveau de la ligne d'arrivée et au centre de Ledenon (rue des 4 vents)**

- \_ en bleu : niveau de bruit enregistrée au dessus de la ligne d'arrivée
- \_ en jaune : niveau de bruit enregistrée au centre de Ledenon (rue des 4 vents)





**JOURNEE DU 21/08/2016**

Ouverture du circuit :  
**de 9h à 12h30**  
**et**  
**de 14h à 17h30**

Mesures et Analyses réalisées selon méthode contrôle stipulée dans la norme NFS 31-010 et ce en 2 points simultanément : au dessus de la ligne d'arrivée du circuit et au centre de Ledenon.

**Activité : AUTOS/MOTOS**

Type : Roulage

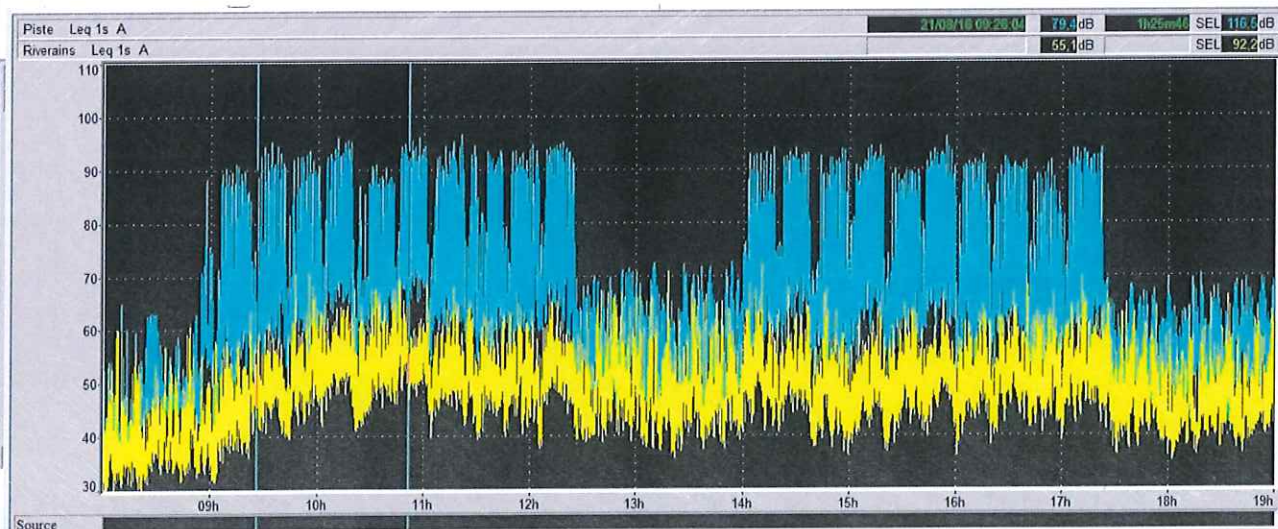
Nombre de véhicules moyen en piste : 11

**Conditions météorologiques**

Heure	Température	Biométéo	Pluie	Humidité	Pt. de rosée	Vent moyen (raf.)	Pression
19h	26.4 °C	27.1	0 mm/lh	33%	8.8 °C	19 km/h (50 km/h)	1020.2hPa =
18h	27.8 °C	27.8	0 mm/lh	25%	6 °C	26 km/h (46.3 km/h)	1020.0hPa ↓
17h	27.9 °C	27.9	0 mm/lh ☁	26%	6.6 °C	22 km/h (51.9 km/h)	1019.9hPa ↓
16h	28.6 °C	28.6	0 mm/lh	25%	6.6 °C	19 km/h (48.2 km/h)	1020.2hPa ↓
15h	27.9 °C	28.4	0 mm/lh	29%	8.2 °C	20 km/h (48.2 km/h)	1020.3hPa ↓
14h	27.1 °C	27.5	0 mm/lh ☁	30%	8 °C	20 km/h (48.2 km/h)	1020.4hPa ↓
13h	26.2 °C	26.9	0 mm/lh	33%	8.7 °C	20 km/h (53.7 km/h)	1020.9hPa ↗
12h	24.7 °C	25.5	0 mm/lh	37%	9 °C	22 km/h (53.7 km/h)	1021.0hPa =
11h	23.6 °C	24.5	0 mm/lh ☁	40%	9.2 °C	24 km/h (55.6 km/h)	1021.3hPa ↗
10h	22.4 °C	23.9	0 mm/lh	47%	10.5 °C	28 km/h (46.3 km/h)	1021.0hPa ↗
09h	20.4 °C	22.4	0 mm/lh	57%	11.6 °C	11 km/h (24.1 km/h)	1021.1hPa ↗
08h	18.6 °C		0 mm/lh ☁	64%	11.7 °C	6 km/h (22.2 km/h)	1021.0hPa ↗

**EVOLUTIONS TEMPORELLES comparées : mesures de bruit au niveau de la ligne d'arrivée et au centre de Ledenon (rue des 4 vents)**

- \_ en bleu : niveau de bruit enregistré au dessus de la ligne d'arrivée
- \_ en jaune : niveau de bruit enregistré au centre de Ledenon (rue des 4 vents)





**JOURNEE DU 22/08/2016**

Ouverture du circuit :  
**de 9h à 12h30**  
**et**  
**de 14h à 17h30**

Mesures et Analyses réalisées selon méthode contrôle stipulée dans la norme NFS 31-010 et ce en 2 points simultanément : au dessus de la ligne d'arrivée du circuit et au centre de Ledenon.

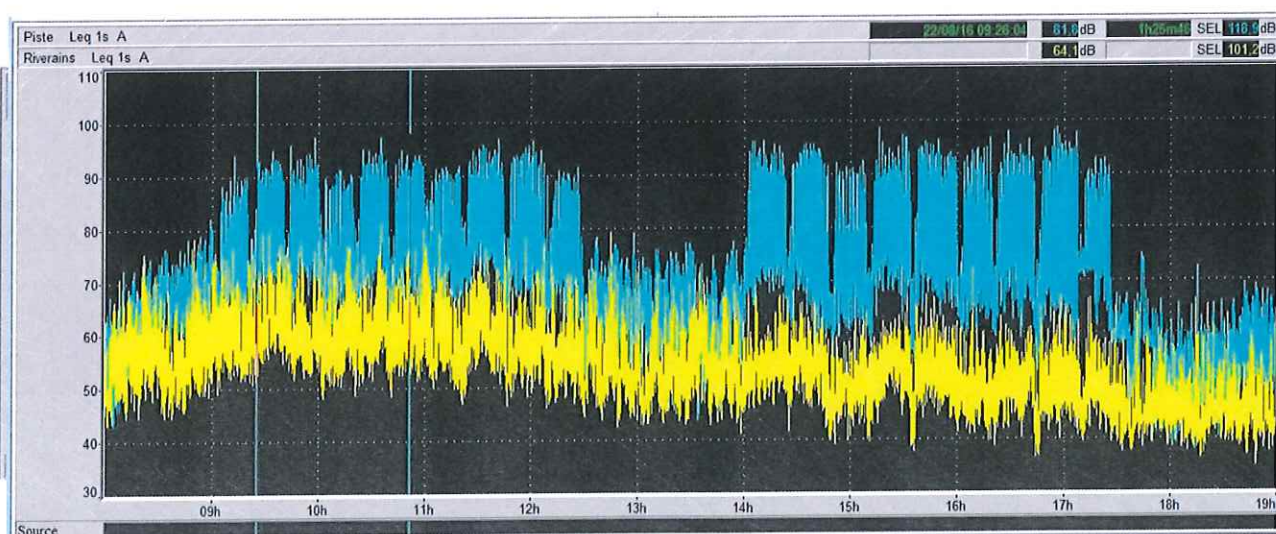
**Activité : MOTOS**  
Type : Roulages Autos  
Nombre de véhicules moyen en piste : 20

**Conditions météorologiques**

Heure	Température	Biométéo	Pluie	Humidité	Pt. de rosée	Vent moyen (raf.)	Pression
19h	29.2 °C	29.2	0 mm/lh	25%	7.1 °C	19 km/h (37 km/h)	1022.1hPa ↘
18h	29.9 °C	29.9	0 mm/lh	24%	7.1 °C	20 km/h (40.7 km/h)	1022.3hPa ↘
17h	30.5 °C	30.5	0 mm/lh	23%	7 °C	17 km/h (40.7 km/h)	1022.3hPa ↘
16h	30.1 °C	30.2	0 mm/lh	24%	7.3 °C	22 km/h (44.4 km/h)	1022.6hPa ↘
15h	29.7 °C	29.7	0 mm/lh	23%	6.3 °C	20 km/h (48.2 km/h)	1022.9hPa ↘
14h	29.1 °C	29.1	0 mm/lh	24%	6.5 °C	24 km/h (53.7 km/h)	1023.1hPa ↘
13h	27.2 °C	27.2	0 mm/lh	26%	6 °C	30 km/h (61.1 km/h)	1023.5hPa ↗
12h	26.7 °C	26.8	0 mm/lh	29%	7.2 °C	26 km/h (59.3 km/h)	1023.8hPa ↗
11h	24.6 °C	24.6	0 mm/lh	32%	6.8 °C	26 km/h (61.1 km/h)	1023.7hPa ↗
10h	23.6 °C	23.8	0 mm/lh	36%	7.6 °C	22 km/h (70.4 km/h)	1023.0hPa ↗
09h	22.3 °C	22.3	0 mm/lh	37%	6.9 °C	20 km/h (68.5 km/h)	1022.6hPa ↗
08h	20.4 °C	20.4	0 mm/lh	41%	6.7 °C	37 km/h (63 km/h)	1021.8hPa ↘

**EVOLUTIONS TEMPORELLES comparées : mesures de bruit au niveau de la ligne d'arrivée et au centre de Ledenon (rue des 4 vents)**

- \_ en bleu : niveau de bruit enregistré au dessus de la ligne d'arrivée
- \_ en jaune : niveau de bruit enregistré au centre de Ledenon (rue des 4 vents)



**JOURNEE DU 23/08/2016**

Ouverture du circuit :  
de 9h à 12h30  
et  
de 14h à 17h30

Mesures et Analyses réalisées selon méthode contrôle stipulée dans la norme NFS 31-010 et ce en 2 points simultanément : au dessus de la ligne d'arrivée du circuit et au centre de Ledenon.

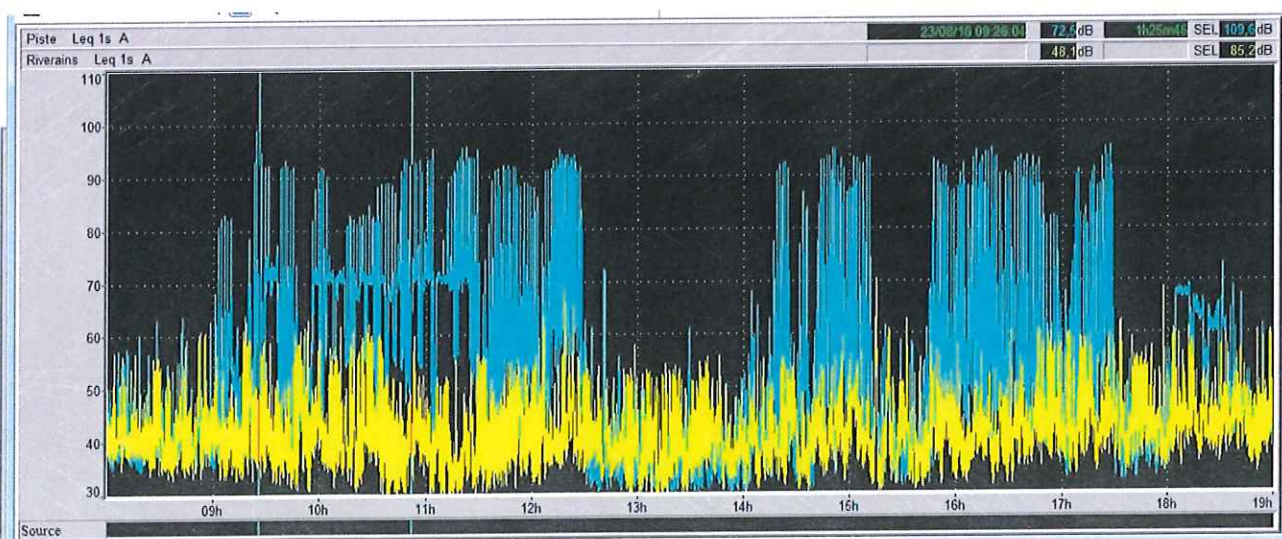
**Activité : AUTOS**  
Type : Ecole de pilotage  
Nombre de véhicules moyen en piste : 6

**Conditions météorologiques**

Heure	Température	Biométéo	Pluie	Humidité	Pl. de rosée	Vent moyen (raf.)	Pression
19h	30.1 °C	30.9	0 mm/1h	27%	9 °C	17 km/h (27.8 km/h)	1021.0hPa ↓
18h	31.1 °C	32	0 mm/1h	26%	9.3 °C	19 km/h (27.8 km/h)	1021.2hPa ↓
17h	32.0 °C	33	0 mm/1h	25%	9.5 °C	15 km/h	1021.4hPa ↓
16h	32.5 °C	33.7	0 mm/1h	25%	9.9 °C	15 km/h (31.5 km/h)	1021.8hPa ↓
15h	32.4 °C	33.3	0 mm/1h	24%	9.2 °C	11 km/h (24.1 km/h)	1022.3hPa ↓
14h	31.6 °C	32.8	0 mm/1h	26%	9.8 °C	9 km/h (24.1 km/h)	1022.7hPa ↓
13h	31.3 °C	32.3	0 mm/1h	26%	9.5 °C	11 km/h (27.8 km/h)	1023.4hPa ↓
12h	30.6 °C	31.9	0 mm/1h	28%	10 °C	9 km/h (18.5 km/h)	1023.8hPa ↓
11h	29.6 °C	31.2	0 mm/1h	31%	10.7 °C	13 km/h (18.5 km/h)	1024.1hPa ↑
10h	27.5 °C	29.5	0 mm/1h	37%	11.5 °C	11 km/h (20.4 km/h)	1024.1hPa ↑
09h	24.9 °C	27.2	0 mm/1h	45%	12.1 °C	6 km/h (16.7 km/h)	1024.2hPa ↑
08h	20.2 °C	22.8	0 mm/1h	62%	12.7 °C	2 km/h (7.4 km/h)	1024.1hPa ↑

**EVOLUTIONS TEMPORELLES comparées : mesures de bruit au niveau de la ligne d'arrivée et au centre de Ledenon (rue des 4 vents)**

- \_ en bleu : niveau de bruit enregistré au dessus de la ligne d'arrivée
- \_ en jaune : niveau de bruit enregistré au centre de Ledenon (rue des 4 vents)



**JOURNEE DU 25/08/2016**

**Ouverture du circuit :**  
**de 9h à 12h30**  
**et**  
**de 14h à 17h30**

Mesures et Analyses réalisées selon méthode contrôle stipulée dans la norme NFS 31-010 et ce en 2 points simultanément : au dessus de la ligne d'arrivée du circuit et au centre de Ledenon.

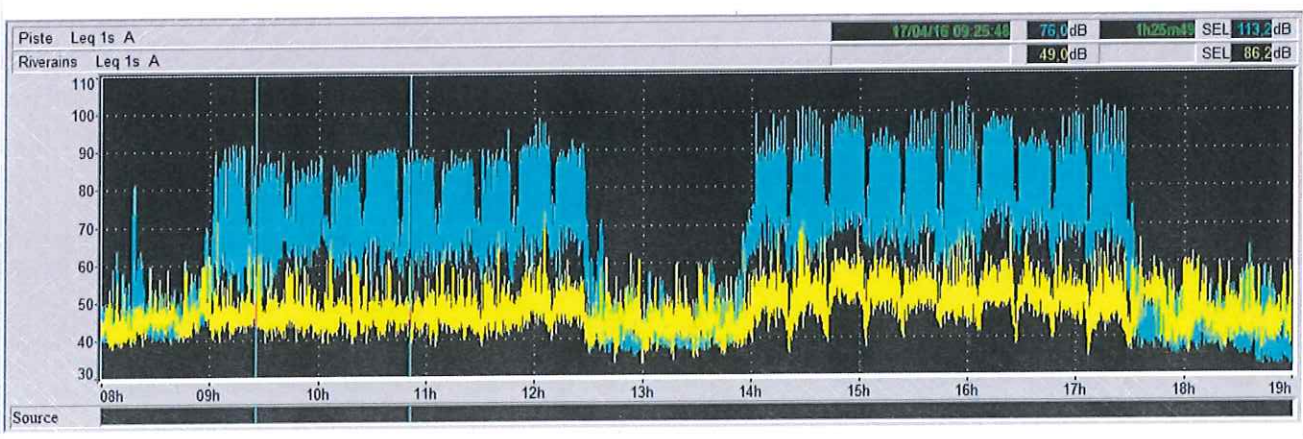
**Activité : AUTOS**  
 Type : Roulages  
 Nombre de véhicules moyen en piste : 7

**Conditions météorologiques**

Heure	Température	Biométéo	Pluie	Humidité	Pt. de rosée	Vent moyen (raf.)	Pression
19h	31.0 °C	33.4	0 mm/lh	32%	12.4 °C	15 km/h (27.8 km/h)	1016.6hPa ↓
18h	32.1 °C	34.7	0 mm/lh	31%	12.8 °C	15 km/h (29.6 km/h)	1016.7hPa ↓
17h	32.4 °C	35.2	0 mm/lh	31%	13.1 °C	17 km/h (37 km/h)	1017.0hPa ↓
16h	33.0 °C	35.3	0 mm/lh	28%	12.1 °C	17 km/h (31.5 km/h)	1017.2hPa ↓
15h	33.4 °C	35.6	0 mm/lh	27%	11.9 °C	19 km/h (33.3 km/h)	1017.5hPa ↓
14h	33.5 °C	36	0 mm/lh	28%	12.5 °C	15 km/h (33.3 km/h)	1017.8hPa ↓
13h	33.5 °C	35.7	0 mm/lh	27%	11.9 °C	13 km/h (24.1 km/h)	1018.1hPa ↓
12h	31.7 °C	33.7	0 mm/lh	29%	11.5 °C	7 km/h (16.7 km/h)	1018.7hPa ↓
11h	30.3 °C	32.4	0 mm/lh	32%	11.8 °C	9 km/h (14.8 km/h)	1019.0hPa ↑
10h	28.2 °C	30.5	0 mm/lh	37%	12.1 °C	2 km/h (5.6 km/h)	1019.2hPa ↑
09h	24.0 °C	26.5	0 mm/lh	49%	12.6 °C	4 km/h (9.3 km/h)	1019.2hPa ↑
08h	19.2 °C		0 mm/lh	65%	12.5 °C	7 km/h (13 km/h)	1019.0hPa ↑

**EVOLUTIONS TEMPORELLES comparées : mesures de bruit au niveau de la ligne d'arrivée et au centre de Ledenon (rue des 4 vents)**

\_ en bleu : niveau de bruit enregistrée au dessus de la ligne d'arrivée  
 \_ en jaune : niveau de bruit enregistrée au centre de Ledenon (rue des 4 vents)





**JOURNEE DU 26/08/2016**

Ouverture du circuit :  
de 9h à 12h30  
et  
de 14h à 17h30

Mesures et Analyses réalisées selon méthode contrôle stipulée dans la norme NFS 31-010 et ce en 2 points simultanément : au dessus de la ligne d'arrivée du circuit et au centre de Ledenon.

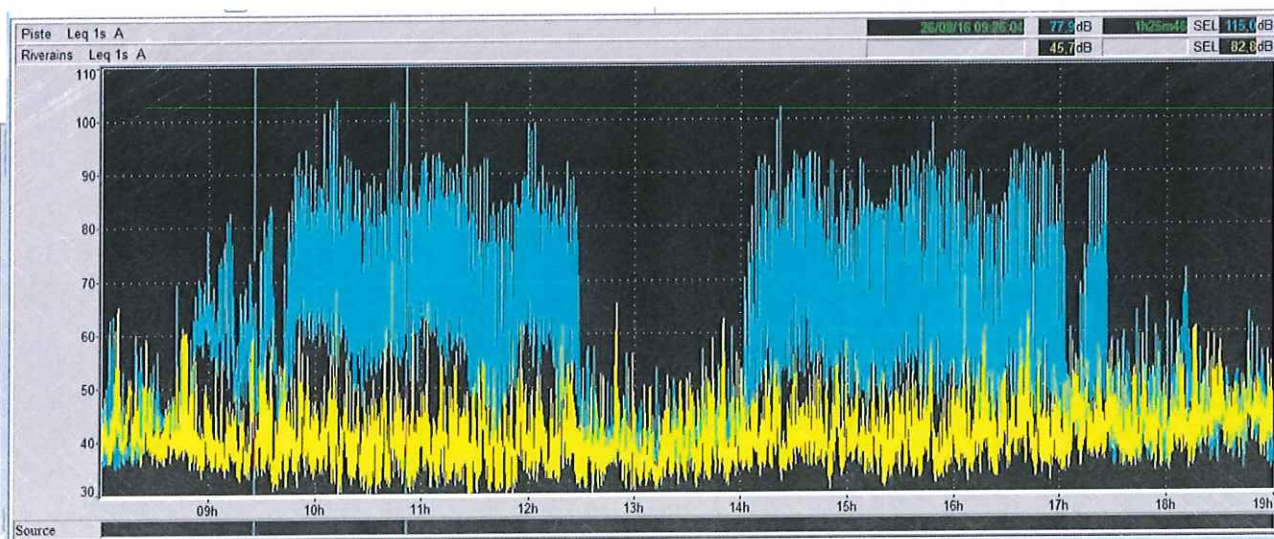
**Activité : AUTOS**  
Type : Roulages  
Nombre de véhicules moyen en piste : 7

**Conditions météorologiques**

Heure	Température	Biométéo	Pluie	Humidité	Pt. de rosée	Vent moyen (raf.)	Pression
19h	32.1 °C	34.7	0 mm/lh	31%	12.8 °C	13 km/h (25.9 km/h)	1017.1hPa ↓
18h	32.9 °C	35.6	0 mm/lh	30%	13 °C	19 km/h (27.8 km/h)	1017.0hPa ↓
17h	33.3 °C	35.7	0 mm/lh ☁	28%	12.3 °C	15 km/h (29.6 km/h)	1017.2hPa ↓
16h	33.6 °C	36.4	0 mm/lh	29%	13.1 °C	15 km/h (35.2 km/h)	1017.5hPa ↓
15h	34.0 °C	37	0 mm/lh	29%	13.5 °C	15 km/h (25.9 km/h)	1017.7hPa ↓
14h	33.2 °C	35.8	0 mm/lh ☁	29%	12.8 °C	11 km/h (27.8 km/h)	1018.1hPa ↓
13h	32.8 °C	35.8	0 mm/lh	31%	13.4 °C	7 km/h (18.5 km/h)	1018.5hPa ↓
12h	31.7 °C	34.7	0 mm/lh	33%	13.5 °C	6 km/h (20.4 km/h)	1018.8hPa ↑
11h	30.1 °C	33.3	0 mm/lh ☁	37%	13.8 °C	6 km/h (13 km/h)	1018.7hPa ↑
10h	28.2 °C	31.3	0 mm/lh	41%	13.7 °C	7 km/h (13 km/h)	1018.7hPa ↑
09h	25.6 °C	28.9	0 mm/lh	49%	14.1 °C	0 km/h (16.7 km/h)	1018.4hPa ↑
08h	19.9 °C		0 mm/lh ☁	68%	13.8 °C	9 km/h (14.8 km/h)	1018.5hPa ↑

**EVOLUTIONS TEMPORELLES comparées : mesures de bruit au niveau de la ligne d'arrivée et au centre de Ledenon (rue des 4 vents)**

- \_ en bleu : niveau de bruit enregistré au dessus de la ligne d'arrivée
- \_ en jaune : niveau de bruit enregistré au centre de Ledenon (rue des 4 vents)



**JOURNEE DU 27/08/2016**

Ouverture du circuit :  
de 9h à 12h30  
et  
de 14h à 17h30

Mesures et Analyses réalisées selon méthode contrôle stipulée dans la norme NFS 31-010 et ce en 2 points simultanément : au dessus de la ligne d'arrivée du circuit et au centre de Ledenon.

**Activité : MOTOS**

Type : Roulages

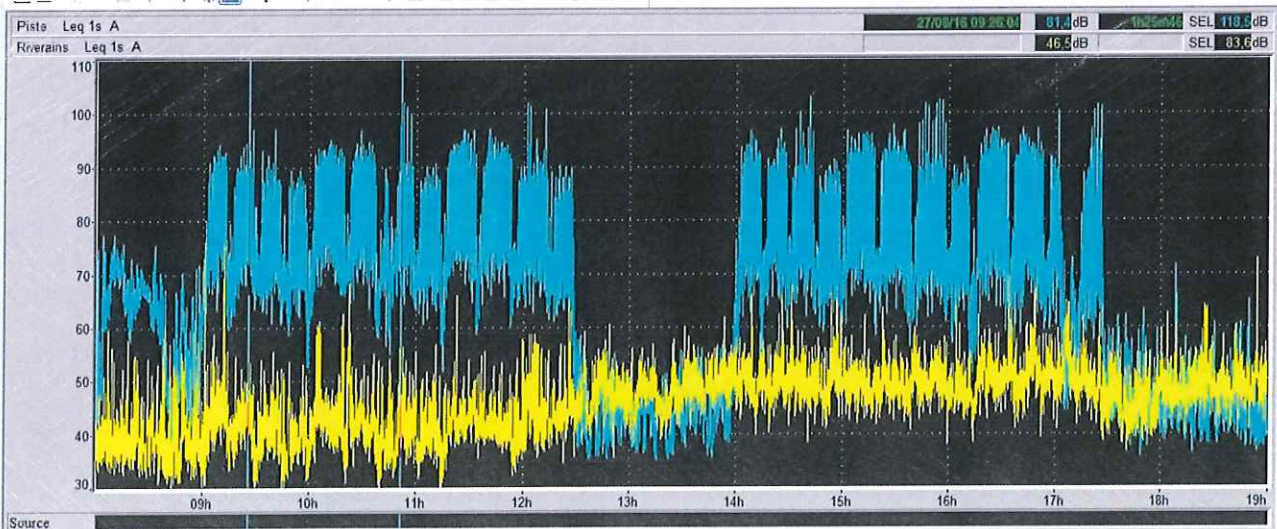
Nombre de véhicules moyen en piste : 30

**Conditions météorologiques**

Heure	Température	Biométéo	Pluie	Humidité	Pt. de rosée	Vent moyen (raf.)	Pression
19h	29.2 °C	32.8	0 mm/lh	41%	14.6 °C	15 km/h (29.6 km/h)	1018.6hPa ↘
18h	30.6 °C	32.3	0 mm/lh	30%	11 °C	19 km/h (31.5 km/h)	1018.5hPa ↘
17h	31.5 °C	33.6	0 mm/lh	30%	11.8 °C	20 km/h (35.2 km/h)	1018.8hPa ↘
16h	32.0 °C	35.1	0 mm/lh	33%	13.7 °C	19 km/h (33.3 km/h)	1018.8hPa ↘
15h	32.4 °C	35.7	0 mm/lh	33%	14.1 °C	17 km/h (35.2 km/h)	1019.0hPa ↘
14h	32.6 °C	35.2	0 mm/lh	30%	12.8 °C	17 km/h (33.3 km/h)	1019.2hPa ↘
13h	32.0 °C	35.1	0 mm/lh	33%	13.7 °C	13 km/h (25.9 km/h)	1019.5hPa ↘
12h	31.6 °C	35.1	0 mm/lh	35%	14.3 °C	9 km/h (18.5 km/h)	=
11h	30.2 °C	33.4	0 mm/lh	37%	13.9 °C	7 km/h (13 km/h)	1019.9hPa ↗
10h	28.2 °C	32.1	0 mm/lh	45%	15.1 °C	7 km/h (11.1 km/h)	1019.9hPa ↗
09h	25.6 °C	29.5	0 mm/lh	52%	15 °C	0 km/h (5.6 km/h)	1019.8hPa ↗
08h	20.4 °C	23.7	0 mm/lh	67%	14.1 °C	2 km/h (7.4 km/h)	1019.7hPa ↗

**EVOLUTIONS TEMPORELLES comparées : mesures de bruit au niveau de la ligne d'arrivée et au centre de Ledenon (rue des 4 vents)**

- \_ en bleu : niveau de bruit enregistré au dessus de la ligne d'arrivée
- \_ en jaune : niveau de bruit enregistré au centre de Ledenon (rue des 4 vents)



**JOURNEE DU 28/08/2016**

Ouverture du circuit :  
**de 9h à 12h30**  
**et**  
**de 14h à 17h30**

Mesures et Analyses réalisées selon méthode contrôle stipulée dans la norme NFS 31-010 et ce en 2 points simultanément : au dessus de la ligne d'arrivée du circuit et au centre de Ledenon.

**Activité : MOTOS**

Type : Roulages

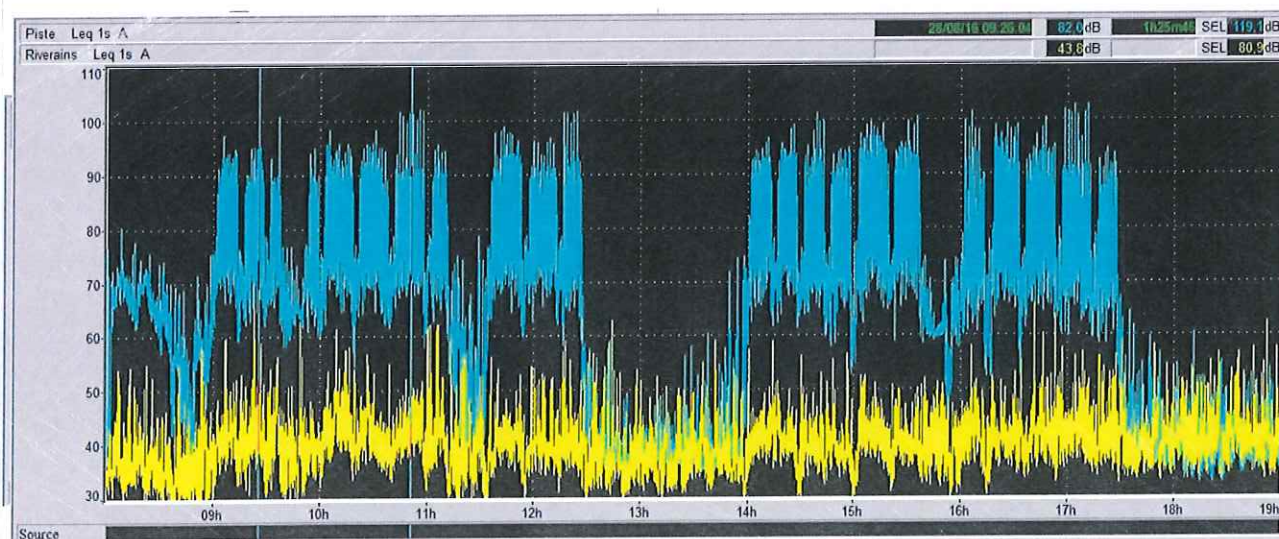
Nombre de véhicules moyen en piste : 35

**Conditions météorologiques**

Heure	Température	Biométéo	Pluie	Humidité	Pt. de rosée	Vent moyen (ref.)	Pression
19h	28.4 °C	36.1	0 mm/lh	62%	20.4 °C	17 km/h (24.1 km/h)	1017.5hPa ↓
18h	30.1 °C	37.1	0 mm/lh	53%	19.5 °C	17 km/h (35.2 km/h)	1017.5hPa ↓
17h	31.5 °C	38.2	0 mm/lh ☼	48%	19.2 °C	13 km/h (24.1 km/h)	1017.6hPa ↓
16h	31.6 °C	37.1	0 mm/lh	43%	17.5 °C	11 km/h (29.6 km/h)	1017.9hPa ↓
15h	31.4 °C	37.2	0 mm/lh	45%	18 °C	13 km/h (25.9 km/h)	1018.2hPa ↓
14h	30.8 °C	36.3	0 mm/lh ☼	45%	17.5 °C	7 km/h (18.5 km/h)	1018.6hPa ↓
13h	29.8 °C	34.4	0 mm/lh	44%	16.2 °C	7 km/h (16.7 km/h)	1019.2hPa ↓
12h	28.3 °C	32.5	0 mm/lh	46%	15.6 °C	7 km/h (18.5 km/h)	1019.7hPa ↓
11h	27.2 °C	30.6	0 mm/lh ☼	45%	14.2 °C	4 km/h (11.1 km/h)	1020.3hPa ↗
10h	25.3 °C	30.9	0 mm/lh	63%	17.7 °C	4 km/h (9.3 km/h)	1020.0hPa ↗
09h	22.8 °C	28.6	0 mm/lh	74%	17.9 °C	2 km/h (7.4 km/h)	1020.0hPa ↗
08h	18.4 °C		0 mm/lh ☼	88%	16.4 °C	2 km/h (9.3 km/h)	1020.1hPa ↗

**EVOLUTIONS TEMPORELLES comparées : mesures de bruit au niveau de la ligne d'arrivée et au centre de Ledenon (rue des 4 vents)**

- \_ en bleu : niveau de bruit enregistré au dessus de la ligne d'arrivée
- \_ en jaune : niveau de bruit enregistré au centre de Ledenon (rue des 4 vents)



**JOURNEE DU 29/08/2016**

Ouverture du circuit :  
**de 9h à 12h30**  
**et**  
**de 14h à 17h30**

Mesures et Analyses réalisées selon méthode contrôle stipulée dans la norme NFS 31-010 et ce en 2 points simultanément : au dessus de la ligne d'arrivée du circuit et au centre de Ledenon.

**Activité : MOTOS**

Type : Roulage

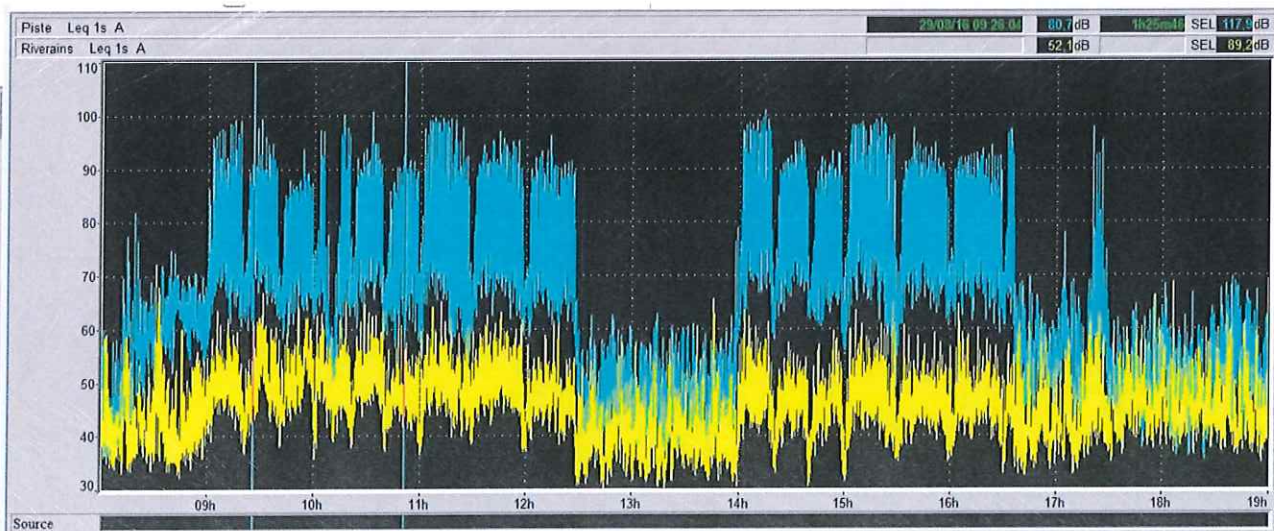
Nombre de véhicules moyen en piste : 25

**Conditions météorologiques**

Heure	Température	Biométéo	Pluie	Humidité	Pl. de rosée	Vent moyen (raf.)	Pression
19h	28.8 °C	32	0 mm/lh	40%	13.9 °C	19 km/h (40.7 km/h)	1015.5hPa ↘
18h	31.1 °C	34.6	0 mm/lh	36%	14.3 °C	15 km/h (35.2 km/h)	1015.5hPa ↘
17h	33.1 °C	36.8	0 mm/lh ☁	33%	14.7 °C	17 km/h (33.3 km/h)	1015.3hPa ↘
16h	31.6 °C	35.5	0 mm/lh	37%	15.1 °C	15 km/h (27.8 km/h)	1015.8hPa ↘
15h	33.5 °C	36.2	0 mm/lh	29%	13 °C	11 km/h (31.5 km/h)	1016.2hPa ↘
14h	32.5 °C	35.8	0 mm/lh ☁	33%	14.1 °C	13 km/h (33.3 km/h)	1016.9hPa ↘
13h	31.7 °C	35.2	0 mm/lh	35%	14.4 °C	15 km/h (35.2 km/h)	1017.4hPa ↘
12h	28.8 °C	32.7	0 mm/lh	43%	15 °C	13 km/h (31.5 km/h)	1018.3hPa ↘
11h	28.9 °C	32.8	0 mm/lh ☁	43%	15.1 °C	19 km/h (44.4 km/h)	1018.7hPa ↗
10h	27.6 °C	31.8	0 mm/lh	48%	15.6 °C	17 km/h (31.5 km/h)	1018.6hPa ↗
09h	25.4 °C	30.4	0 mm/lh	59%	16.8 °C	11 km/h (24.1 km/h)	1018.5hPa ↗
08h	23.7 °C	29	0 mm/lh ☁	67%	17.2 °C	15 km/h (27.8 km/h)	1018.3hPa ↗

**EVOLUTIONS TEMPORELLES comparées : mesures de bruit au niveau de la ligne d'arrivée et au centre de Ledenon (rue des 4 vents)**

- \_ en bleu : niveau de bruit enregistré au dessus de la ligne d'arrivée
- \_ en jaune : niveau de bruit enregistré au centre de Ledenon (rue des 4 vents)





**JOURNEE DU 30/08/2016**

Ouverture du circuit :  
**de 9h à 12h30**  
et  
**de 14h à 17h30**

Mesures et Analyses réalisées selon méthode contrôle stipulée dans la norme NFS 31-010 et ce en 2 points simultanément : au dessus de la ligne d'arrivée du circuit et au centre de Ledenon.

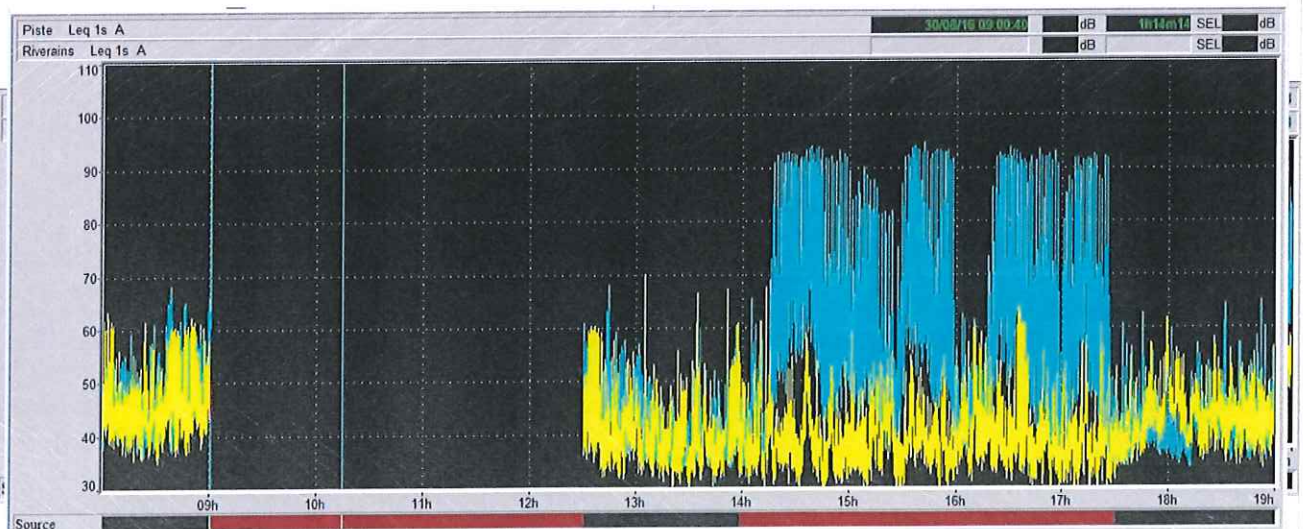
**Activité : AUTOS**  
Type : Ecole de pilotage  
Nombre de véhicules moyen en piste : 6

**Conditions météorologiques**

Heure	Température	Blométéo	Pluie	Humidité	Pt. de rosée	Vent moyen (ref.)	Pression
19h	27.6 °C	33.1	0 mm/lh	54%	17.5 °C	15 km/h (27.8 km/h)	1017.0hPa ↗
18h	28.9 °C	34.8	0 mm/lh	52%	18.1 °C	17 km/h (33.3 km/h)	1016.4hPa ↘
17h	32.0 °C	35.9	0 mm/lh	36%	15.1 °C	7 km/h (18.5 km/h)	1016.2hPa ↘
16h	31.5 °C	35.7	0 mm/lh	38%	15.5 °C	6 km/h (24.1 km/h)	1016.4hPa ↘
15h	30.7 °C	35.1	0 mm/lh	41%	15.9 °C	7 km/h (27.8 km/h)	1017.0hPa ↘
14h	28.8 °C	32.9	0 mm/lh	44%	15.3 °C	7 km/h (27.8 km/h)	1017.6hPa ↘
13h	28.2 °C	31.7	0 mm/lh	43%	14.4 °C	13 km/h (35.2 km/h)	1018.0hPa ↗
12h	26.5 °C	29.4	0 mm/lh	44%	13.3 °C	15 km/h (40.7 km/h)	1018.3hPa ↗
11h	25.5 °C	28.1	0 mm/lh	45%	12.7 °C	20 km/h (44.4 km/h)	1018.3hPa ↗
10h	24.1 °C	26.7	0 mm/lh	49%	12.7 °C	20 km/h (50 km/h)	1018.0hPa ↗
09h	22.8 °C	24.9	0 mm/lh	50%	11.8 °C	20 km/h (42.6 km/h)	1018.1hPa ↗
08h	20.7 °C	22.3	0 mm/lh	53%	10.8 °C	13 km/h (31.5 km/h)	1017.8hPa ↗

**EVOLUTIONS TEMPORELLES comparées : mesures de bruit au niveau de la ligne d'arrivée et au centre de Ledenon (rue des 4 vents)**

- \_ en bleu : niveau de bruit enregistrée au dessus de la ligne d'arrivée
- \_ en jaune : niveau de bruit enregistrée au centre de Ledenon (rue des 4 vents)







**JOURNEE DU 31/08/2016**

Ouverture du circuit :  
de 9h à 12h30  
et  
de 14h à 17h30

Mesures et Analyses réalisées selon méthode contrôle stipulée dans la norme NFS 31-010 et ce en 2 points simultanément : au dessus de la ligne d'arrivée du circuit et au centre de Ledenon.

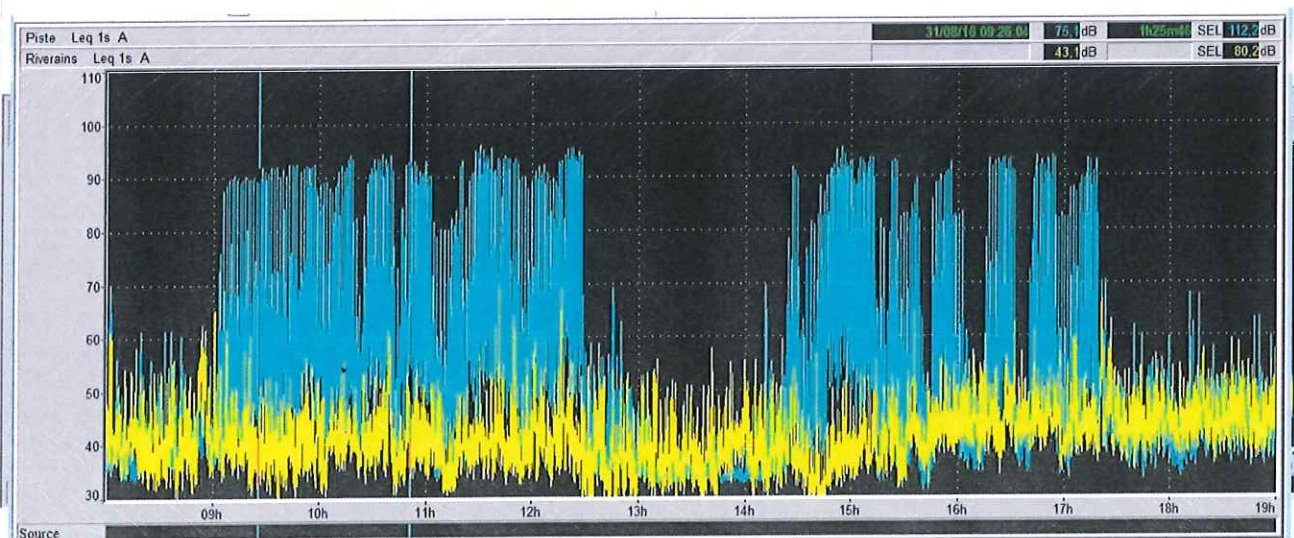
**Activité : AUTOS**  
Type : Ecole de pilotage  
Nombre de véhicules moyen en piste : 6

**Conditions météorologiques**

Heure	Température	Biométéo	Pluie	Humidité	Pt. de rosée	Vent moyen (raf.)	Pression
19h	29.1 °C	34	0 mm/lh	47%	16.6 °C	15 km/h (31.5 km/h)	1018.0hPa ↓
18h	30.6 °C	35.5	0 mm/lh	43%	16.6 °C	20 km/h (33.3 km/h)	1017.9hPa ↓
17h	31.4 °C	36.5	0 mm/lh ☁	42%	16.9 °C	19 km/h (37 km/h)	1018.0hPa ↓
16h	32.0 °C	37.2	0 mm/lh	41%	17.1 °C	19 km/h (35.2 km/h)	1018.3hPa ↓
15h	32.6 °C	36.8	0 mm/lh	36%	15.6 °C	11 km/h (27.8 km/h)	1018.6hPa ↓
14h	31.9 °C	35.8	0 mm/lh ☁	36%	15 °C	9 km/h (24.1 km/h)	1019.1hPa ↓
13h	31.6 °C	35.5	0 mm/lh	37%	15.1 °C	7 km/h (25.9 km/h)	1019.6hPa ↓
12h	29.7 °C	33.8	0 mm/lh	42%	15.4 °C	6 km/h (16.7 km/h)	1020.0hPa ↑
11h	28.3 °C	32.5	0 mm/lh ☁	46%	15.6 °C	6 km/h (13 km/h)	1020.2hPa ↑
10h	25.8 °C	31.2	0 mm/lh	60%	17.4 °C	4 km/h (13 km/h)	1019.9hPa ↑
09h	23.2 °C	28.5	0 mm/lh	69%	17.2 °C	9 km/h (14.8 km/h)	1019.6hPa ↑
08h	20.2 °C	25.6	0 mm/lh ☁	84%	17.4 °C	4 km/h (9.3 km/h)	1019.3hPa =

**EVOLUTIONS TEMPORELLES comparées : mesures de bruit au niveau de la ligne d'arrivée et au centre de Ledenon (rue des 4 vents)**

- \_ en bleu : niveau de bruit enregistré au dessus de la ligne d'arrivée
- \_ en jaune : niveau de bruit enregistré au centre de Ledenon (rue des 4 vents)




**relevés sonométriques**

date	catégorie	Observations	relevé1			relevé2		
			Heure	circuit (L'Aeq1s max relevé sur 1 tour)	riverain (L'Aeq 15')	Heure	circuit (L'Aeq1s max relevé sur 1 tour)	riverain (L'Aeq 15')
01/08/2016	Motos		09h15	94,6	63,7	14h30	93,3	66,3
02/08/2016		Pas d'activités	09h15		58,1	14h30		54,8
03/08/2016	Autos	Début à 09h30	09h45	89,9	56,3	14h30	90,2	61,6
04/08/2016	Autos	Début à 09h30	09h45	93,8	56,6	14h30	93,1	57,2
05/08/2016	Autos		09h15	94,6	54,6	14h30	83,4	75,5
06/08/2016		Pas d'activités	09h15		71,1	14h30		77,6
07/08/2016		Pas d'activités	09h15		73,5	14h30		75,1
08/08/2016	Motos		09h15	93,9	58,5	14h30	99,6	60,2
09/08/2016	Motos		09h15	99,1	62,5	14h30	95,8	62,9
10/08/2016	Autos		09h15	82,2	70,7	14h30	94,7	69,8
11/08/2016	Autos		09h15	93,7	67,6	14h30	93,5	72,6
12/08/2016		Pas d'activités	09h15		66,2	14h30		55,1
13/08/2016	Motos		09h15	92,4	60,6	14h30	98,9	70,3
14/08/2016	Motos		09h15	94,7	60,9	14h30	90,4	58,1
15/08/2016		Pas d'activités	09h15		56,3	14h30		58,9
16/08/2016		Pas d'activités	09h15		54,4	14h30		51,9
17/08/2016	Motos	Début à 09h30	09h45	93,5	61	14h30	87,9	54,8
18/08/2016	Motos		09h15	89,4	52,9	14h30	91,1	60,3
19/08/2016		Pas d'activités	09h15		61,2	14h30		58,2
20/08/2016	Autos/Motos		09h15	92,1	57,8	14h30	97,7	64,7
21/08/2016	Autos/Motos		09h15	90,9	58	14h30	93	64,1
22/08/2016	Motos		09h15	93,9	76,2	14h30	95,5	65,6
23/08/2016	Autos		09h15	82,9	56,4	14h30	92,7	54
24/08/2016		Pas d'activités	09h15		59,7	14h30		57,4
25/08/2016	Autos		09h15	90,6	62,7	14h30	90,9	58
26/08/2016	Autos		09h15	82,6	55,5	14h30	93,8	56,2
27/08/2016	Motos		09h15	94,2	76	14h30	91,1	67,8
28/08/2016	Motos		09h15	97,2	59,5	14h30	93,7	56,2
29/08/2016	Motos		09h15	98,4	63,5	14h30	95,1	55,2
30/08/2016	Autos	Début à 09h15	09h30	97,1	67,8	14h30	94	58,7
31/08/2016	Autos		09h15	90,3	60,4	14h30	88,1	56,5